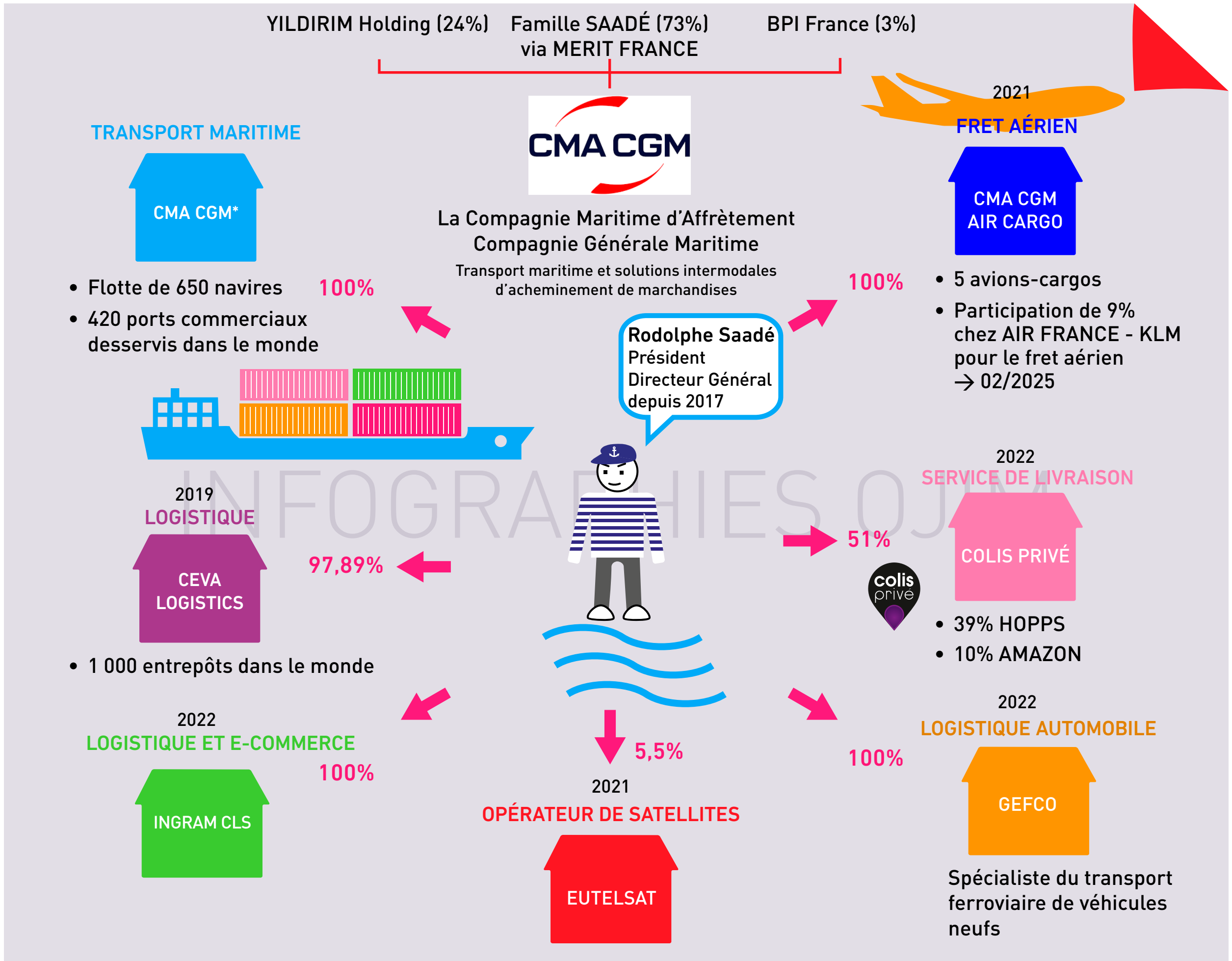
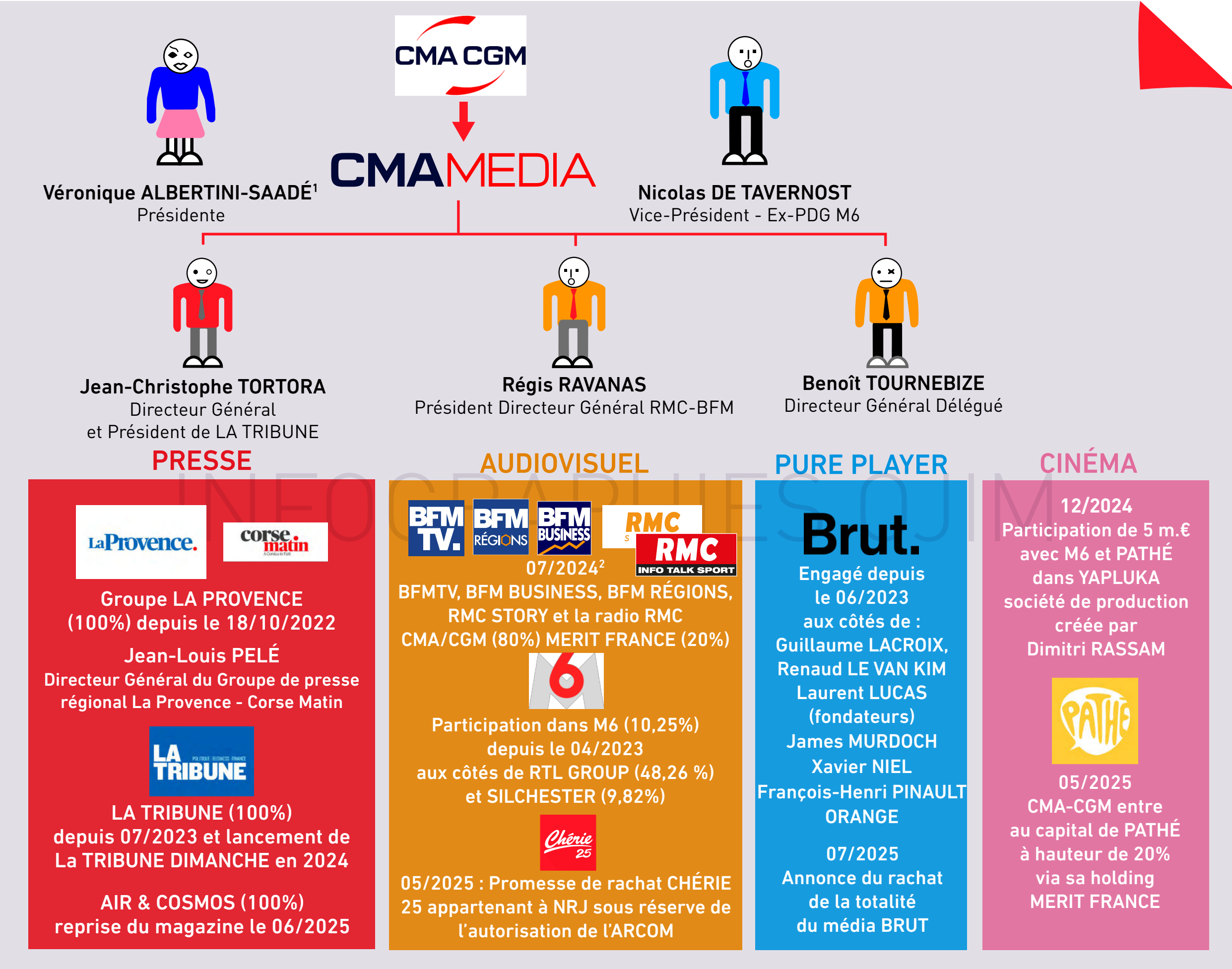


Rodolphe Saadé, l'armateur des médias français







Le Conseil d'Administration du Groupe*

N°1



Rodolphe SAADÉ
Président Directeur Général
Fils de Jacques SAADÉ

N°2



Tanya SAADÉ ZEENNY
Sœur de Rodolphe SAADÉ
Administratrice et Directrice
Générale Déléguée
Directrice de la Communication
Interne et Externe, des Relations
Institutionnelles, de la RSE,
de l'Administration, l'Immobilier et
de la Fondation CMA CGM

N°3



Farid T. SALEM
Administrateur,
Conseiller auprès de la Présidence
Époux de Naila SAADÉ
Beau-Frère de Jacques SAADÉ

La famille...



- **Naila SAADÉ**
Veuve de Jacques SAADÉ
Administratrice
Créatrice de la Fondation CMA CGM
qui pilote des opération humanitaires

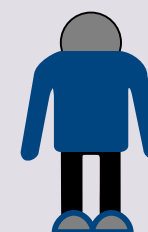
- **Véronique ALBERTINI-SAADÉ**
Administratrice
Épouse de Rodolphe et
Présidente de CMA MÉDIA



... et les administrateurs

- **Michel SIRAT**
Représentant permanent
de MERIT France SAS
- **Robert Yüksel YILDIRIM**
Administrateur
- **Evren ÖZTÜRK**
Administrateur
- **Mathilde LEMOINE**
Administratrice indépendante
- **Patricia BARBIZET**
Administratrice indépendante

- **Jacques RIPOLL**
Administrateur indépendant
- **Chantal CASTEL**
Administratrice représentant les salariés
- **Benoît GROUT DE BEAUFORT**
Administrateur représentant les salariés
- **José GONZALO**
Représentant permanent de BPIFRANCE
Investissement, Administrateur



Jacques Junior SAADÉ
Frère de Rodolphe et
Tanya SAADÉ
**Directeur Central
Immobilier du groupe**
Ne siège pas au Conseil
d'Administration

RELATIONS



BONNES ŒUVRES



Vincent BOLLORÉ

2023

SAADÉ achète BOLLORÉ TRANSPORT & LOGISTICS, les activités de commission de transport et de logistique du groupe.



Xavier NIEL

2023

SAADÉ participe à la création du laboratoire privé de recherche en IA KYUTAI, aux côtés de Xavier NIEL (ILIAD) et de l'ancien patron de GOOGLE, Eric SCHMIDT.

Investissement dans BRUT.

SAADÉ a obtenu une prise de participation dans M6 alors que NIEL a échoué.

2024

Accord signé pour une imprimerie commune dans le Var pour NICE-MATIN et LA PROVENCE.

MACRONIE

SAADÉ soutient ouvertement E. MACRON. Il a participé à un voyage officiel aux États-Unis et en Algérie en 2022.

C'est aussi un proche d'Edouard PHILIPPE et de Bruno LEMAIRE. ¹



Rodolphe Saadé



2005

FONDATION CMA CGM

Créée par Naïla SAADÉ, Présidente Tanya SAADÉ

Opérations humanitaires, innovation éducative et tiers-lieu

2018

ZEBOX



Incubateur international de startups créé pour accélérer la décarbonisation.

Implantés à Marseille, en Guadeloupe, en Côte d'Ivoire, aux États-Unis et en Angleterre.

09/2022

PULSE

Fonds Energies transversal

Détermine la stratégie globale du groupe vers l'élaboration de solutions énergétiques bas carbone



12/2023

TANGRAM

« Together, we shape tomorrow »
Centre d'innovation et de formation à Marseille



IMMOBILIER

MARSEILLE : La tour CMA CGM.

Siège social du groupe

PARIS : 2023, Immeuble dans le VIII^e

