

INFOGRAPHIES OJIM

Le groupe
LAGARDÈRE

LOUIS HACHETTE GROUP

Lagardère

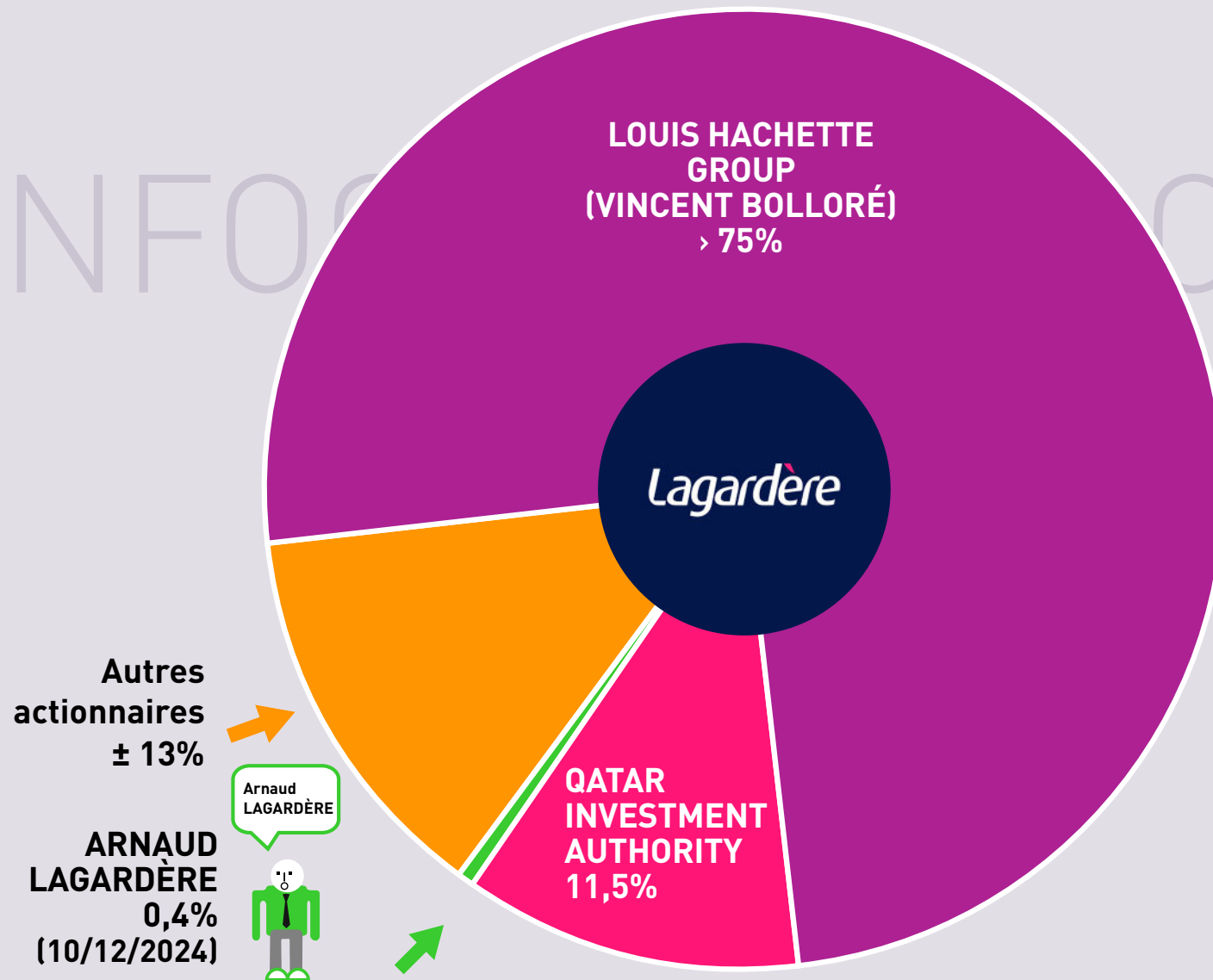
BOLLORE

↓ 30,4%

LOUIS HACHETTE GROUP

↓ > 75%*

Lagardère



LOUIS HACHETTE GROUP *

+ 75%



100%



1^{er} éditeur français de
presse magazine et
de média en ligne
40 marques de référence



LAGARDÈRE
PUBLISHING
32 %**
du chiffre d'affaires



Édition

- HACHETTE
- LAROUSSE
- LE LIVRE DE POCHE
- GRASSET
- CALMAN LEVY,
- WORKMAN PUBLISHING,
etc.

Jeux numériques
et jeux de société



LAGARDÈRE
TRAVEL RETAIL
65 %**
du chiffre d'affaires



Commerce dans les zones de transport

Travel Essentials, Duty Free
& Fashion et Foodservice :

- Points de vente RELAY
- Boutiques duty free
et enseignes de restaura-
tion dans les aéroports,
les gares et les stations
de métro



AUTRES
ACTIVITÉS
3 %**
du chiffre d'affaires

LAGARDÈRE NEWS

Le Journal du Dimanche
JDD Magazine
Licence ELLE
(International)

LAGARDÈRE RADIO

Europe 1, Europe 2, RFM

LAGARDÈRE LIVE ENTERTAINMENT

Casino de Paris, Folies Ber-
gères, Arena du Pays d'Aix,
Arkéa Arena

LAGARDÈRE PARIS RACING



Fondation
LAGARDÈRE



Depuis 1989, la fondation soutient
le parcours de jeunes talents dans les
domaines de la culture, de l'éducation
et de la solidarité.



LAGARDÈRE | 2. Les pôles d'activité

* Holding créée suite à la scission de Vivendi le 29 octobre 2024

** Chiffres parus dans le rapport d'activité 2024 du Groupe.

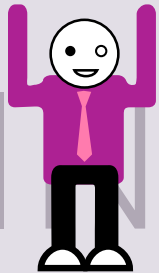


Arnaud
LAGARDÈRE



Arnaud LAGARDÈRE
Président Directeur Général de LAGARDÈRE SA
PDG d'HACHETTE LIVRE
Vice-Président de LOUIS HACHETTE GROUP

Maxime
SAADA



Maxime SAADA
Vice-Président du Groupe

Grégoire
CASTAING



Grégoire CASTAING
Directeur Général Adjoint du Groupe
en charge des Finances

Pauline
HAUWEL



Pauline HAUWEL
Secrétaire Générale du Groupe

Dag
RASMUSSEN



Dag RASMUSSEN
Président Directeur Général
de LAGARDÈRE TRAVEL RETAIL

Constance
BENQUÉ

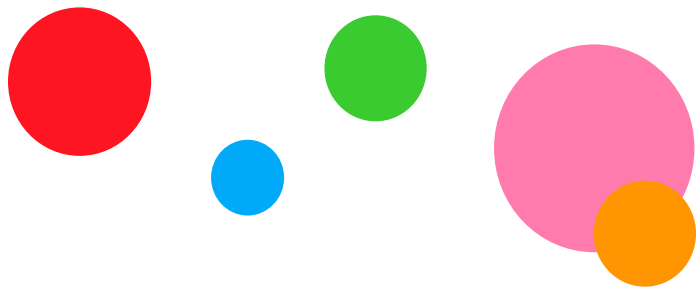


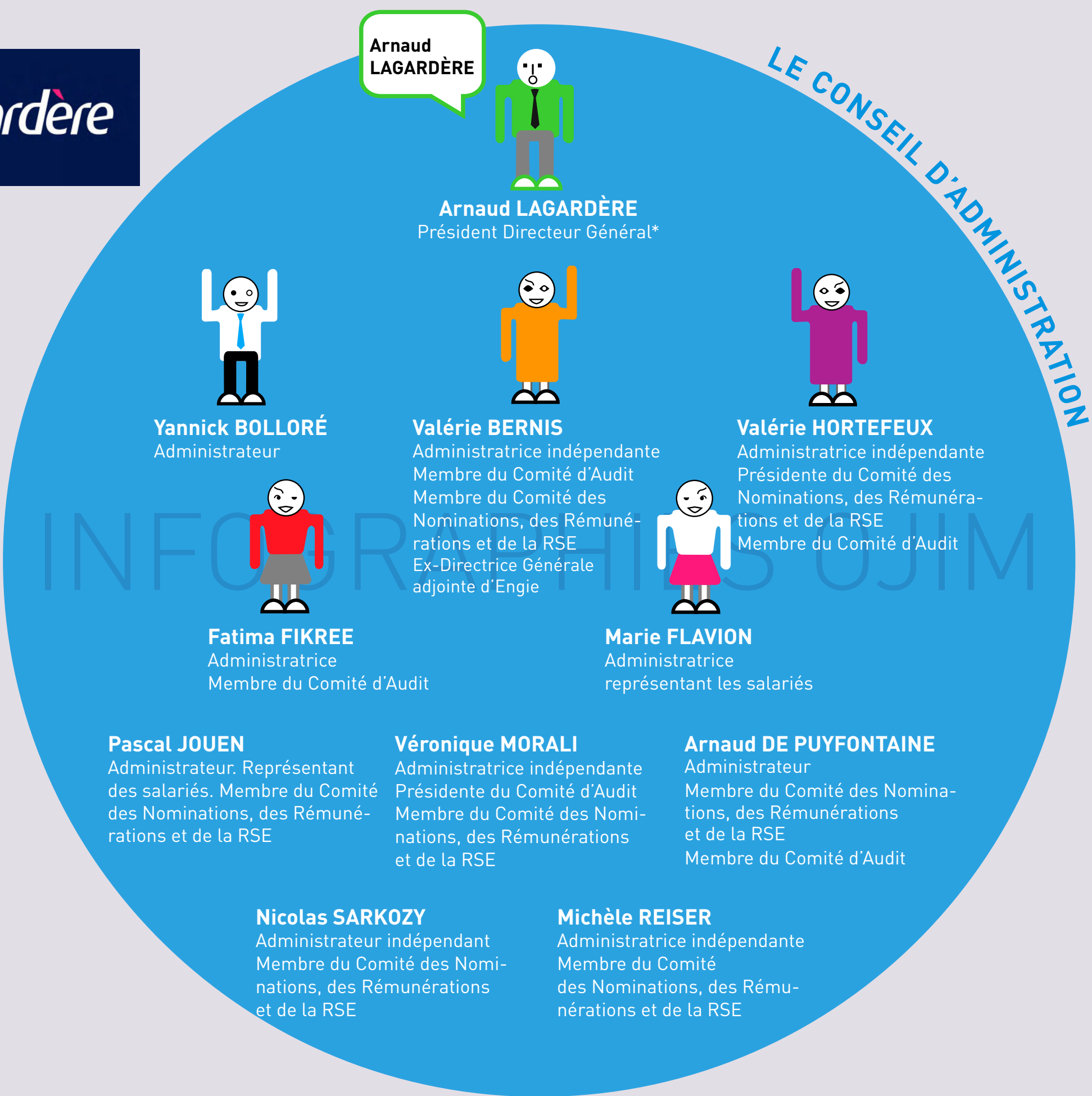
Constance BENQUÉ
Présidente de LAGARDÈRE NEWS
Directrice Générale
de LAGARDÈRE RADIO SCA

Sophie
STABILE



Sophie STABILE
Directrice Financière
du GROUPE LAGARDÈRE





LAGARDÈRE | 4. Le Conseil d'Administration

* Arnaud LAGARDÈRE a été élu PDG de LAGARDÈRE SA pour une durée de 6 ans, lors de l'Assemblée Générale du 30 Juin 2021, soit jusqu'en 2027