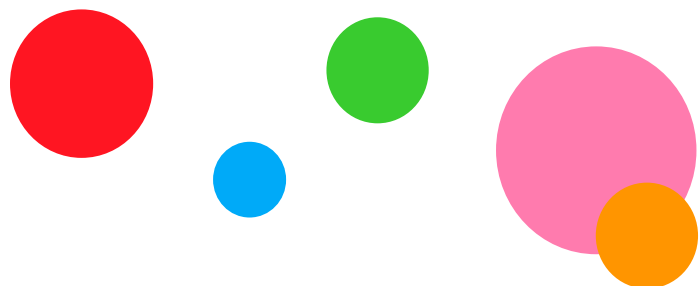


Rodolphe Saadé,  
l'armateur  
des médias français



YILDIRIM Holding (24%) Famille SAADÉ (73%) BPI France (3%)



La Compagnie Maritime d'Affrètement  
Compagnie Générale Maritime

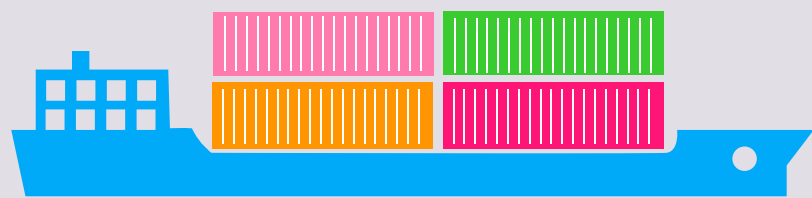
Transport maritime et solutions intermodales  
d'acheminement de marchandises

Rodolphe Saadé  
Président  
Directeur Général  
depuis 2017

### TRANSPORT MARITIME



- Flotte de 623 navires **100%**
- 420 ports commerciaux desservis dans le monde



- 750 entrepôts dans le monde

### 2022 LOGISTIQUE ET E-COMMERCE

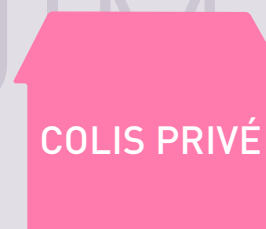


**100%**



- 8 avions cargo
- Participation de 9% chez AIR FRANCE - KLM pour le fret aérien

### 2022 SERVICE DE LIVRAISON



- 39% HOPPS
- 10% AMAZON

### 2022 LOGISTIQUE AUTOMOBILE



Spécialiste du transport ferroviaire de véhicules neufs

### 2021 OPÉRATEUR DE SATELLITES



**10%**

**100%**

**51%**



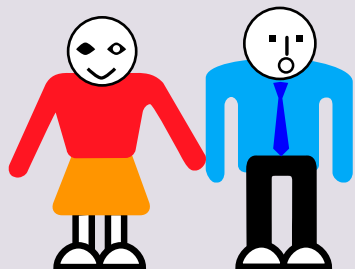


GMA CGM MÉDIA



rebaptisée en septembre 2023

WHYNOT MÉDIA



Jean-Christophe TORTORA

Directeur Général Exécutif (01/2024) et Président de LA TRIBUNE

Véronique ALBERTINI-SAADÉ\*

Présidente non exécutive



Laurent GUIMIER

- Directeur Général Délégué  
à l'information  
Ex-France Télévisions  
Ex-Europe 1

Jacques ROSSELIN

- Secrétaire Général

Virginie LUBOT

- Directrice Générale Déléguée  
« Revenus et monétisation »



## PRESSE



Groupe LA PROVENCE  
(100%) depuis le  
18/10/2022



LA TRIBUNE (100%)  
depuis le 11/2021  
via le groupe HIMA

## AUDIOVISUEL



Courant 2024

BFMTV, BFM BUSINESS, BFM RÉGIONS,  
RMC STORY ET LA RADIO RMC  
CMA/CGM (80%) MERIT FRANCE (20%)



M6 (10,25%) depuis le 04/2023

RTL GROUP (48,26 %)  
SILCHESTER INTERNATIONAL  
INVESTORS LLP (7,71%)  
DNCA FINANCE SA (3,17%)

## MEDIA VIDÉO

# Brut.

Brut.  
(investissement)  
en 06/2023

Guillaume LACROIX,  
Renaud LE VAN KIM  
Laurent LUCAS

Groupe américain  
MOONPAY

Xavier NIEL

François-Henri PINAULT  
ORANGE



# Le Conseil d'Administration du Groupe\*

## N°1



**Rodolphe SAADÉ**  
Président Directeur Général  
Fils de Jacques SAADÉ

## N°2



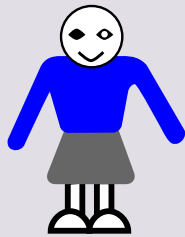
**Tanya SAADÉ ZEENNY**  
Sœur de Rodolphe SAADÉ  
Administratrice et Directrice  
Générale Déléguée  
Directrice de la Communication  
Interne et Externe, des Relations  
Institutionnelles, de la RSE,  
de l'Administration, l'Immobilier et  
de la Fondation CMA CGM

## N°3



**Farid T. SALEM**  
Administrateur,  
Conseiller auprès de la Présidence  
Époux de Naila SAADÉ  
Beau-Frère de Jacques SAADÉ

## La famille...



- **Naila SAADÉ**  
Veuve de Jacques SAADÉ  
Administratrice  
Créatrice de la Fondation CMA CGM  
qui pilote des opération humanitaires

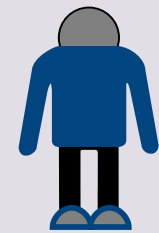
- **Véronique SAADÉ**  
Épouse de Rodolphe et  
Présidente d'honneur  
de WHYNOT MÉDIA



## ... et les administrateurs

- **Denis RANQUE**  
Représentant permanent  
de MERIT France SAS
- **Robert Yüksel YILDIRIM**  
Administrateur
- **Evren ÖZTÜRK**  
Administrateur
- **Mathilde LEMOINE**  
Administratrice indépendante
- **Patricia BARBIZET**  
Administratrice indépendante

- **Jacques RIPOLL**  
Administrateur indépendant
- **Mireille TRABUC**  
Administratrice représentant les salariés
- **Badis ZAÏNE**  
Administrateur représentant les salariés
- **José GONZALO**  
Représentant permanent de BPIFRANCE  
Investissement, Administrateur



**Jacques Junior SAADÉ**  
Frère de Rodolphe et  
Tanya SAADÉ  
Directeur Central  
Immobilier du groupe  
Ne siège pas au Conseil  
d'Administration



# Rodolphe SAADÉ | 3. La famille à la barre

\* Composition du Conseil d'Administration selon le site internet de CMA CGM

## RELATIONS



## BONNES ŒUVRES



### Vincent BOLLORÉ

2023

SAADÉ achète BOLLORÉ TRANSPORT & LOGISTICS, les activités de commission de transport et de logistique du groupe.



### Xavier NIEL

2023

SAADÉ participe à la création du laboratoire privé de recherche en IA KYUTAI, aux côtés de Xavier NIEL (ILIAD) et de l'ancien patron de GOOGLE, Eric SCHMIDT.

/kyutai

Investissement dans BRUT.

**Brut.**

SAADÉ a obtenu une prise de participation dans M6 alors que NIEL a échoué.



2024

Accord signé pour une imprimerie commune dans le Var pour NICE-MATIN et LA PROVENCE.

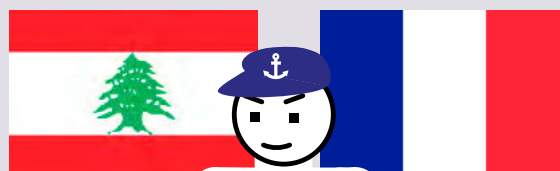


### MACRONIE

SAADÉ soutient ouvertement E. MACRON. Il a participé à un voyage officiel aux États-Unis et en Algérie en 2022.

C'est aussi un proche d'Edouard PHILIPPE et de Bruno LEMAIRE. <sup>1</sup>

Rodolphe Saadé



2005

### FONDATION CMA CGM

Créée par Naila SAADÉ, Présidente Tanya SAADÉ  
Opérations humanitaires, innovation éducative et tiers-lieu

2018

### ZEBOX



Incubateur international de startups créé pour accélérer la décarbonisation.

Implantés à Marseille, en Guadeloupe, en Côte d'Ivoire, aux États-Unis et en Angleterre.

09/2022

### PULSE

Fonds Energies transversal  
Détermine la stratégie globale du groupe vers l'élaboration de solutions énergétiques bas carbone



12/2023

### TANGRAM

« Together, we shape tomorrow »  
Centre d'innovation et de formation à Marseille

### IMMOBILIER

MARSEILLE : La tour CMA CGM.  
Siège social du groupe

PARIS : 2023, Immeuble dans le VIII<sup>e</sup>

