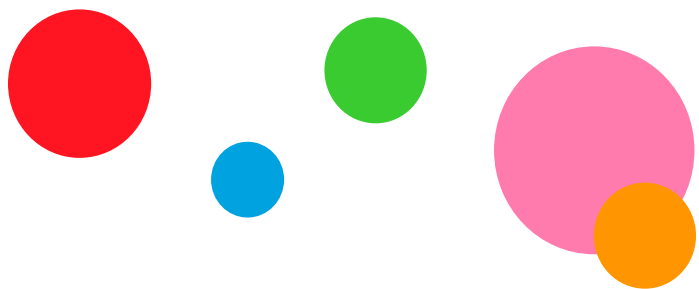
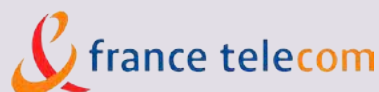


Patrick DRAHI, à la fortune du câble !



1983

Diplômé de l'X et de Télécom Paris, il fait ses premières armes chez PHILIPS, KINNEVIK puis FRANCE TÉLÉCOM



Mai 2001

Création de sa propre société, le fonds d'investissement ALTICE



2002

Rachète 99% du câble français : EST VIDÉCOMMUNICATION, NUMERICABLE, NOOS, FRANCE TÉLÉCOM CÂBLE, TDF CÂBLE et UPC FRANCE



Août 1999

Installation en Suisse pour le compte de UPC et rachat de RCF, TIME WARNER CABLE, RHÔNE VISION CÂBLE, VIDEO-POLE et INTERCOMM FRANCE



2007

Abandonne NOOS pour ne garder que NUMERICABLE et crée un autre fond ALTICE IV

Avril 2016

SFR intègre 49% de NEXTRADIO TV et 100% de ALTICE MÉDIA GROUP. Alain WEILL prend la direction de SFR MÉDIA

Février 2016

Fondation du GROUPE NEWS PARTICIPATIONS (GNP) en association avec Alain WEILL

2015

Acquisition des principaux titres du groupe EXPRESS-ROULARTA rebaptisé ALTICE MEDIA GROUP



2014

Entrée en Bourse de son fond d'investissement ALTICE. Acquisition de SFR. Fusion de Numéricable et SFR. Acquisition de VIRGIN MOBILE et PORTUGAL TELECOM



Juin 2016

Cap sur les USA ! ALTICE s'offre CABLOVISION rebaptisé OPTIMUM. ALTICE USA devient le 4^e cablo-opérateur américain



2018

SFR GROUP devient ALTICE FRANCE. Rachat, via SFR, de la société GROUPE NEWS PARTICIPATION (BFMTV, RMC, RMC DÉCOUVERTE, NUMÉRO 23)

Février 2019

Alain WEILL rachète L'EXPRESS par le biais de sa société NEWS PARTICIPATIONS (51%) Les 49% restant appartiennent toujours à ALTICE France



Sotheby's

Juin 2019

Acquisition de SOTHEBY'S, la célèbre société de ventes aux enchères

2024



L'été 2024 signera la fin de l'empire média de DRAHI, mis en difficulté. ALTICE MÉDIA (BFMTV, BFM Business, BFM Régions, RMC Story et la radio RMC) va passer aux mains de Rodolphe SAADÉ, le nouveau venu dans les médias, par le biais de sa holding WHYNOT MÉDIA

2023

- Montée à 25 % du capital de BT (BRITISH TELECOM)
- L'empire DRAHI fragilisé par un lourd endettement et un scandale de corruption qui touche A. PEREIRA
- Cession de L'EXPRESS à Alain WEILL via la société NEXTNOW

2022

- Cession de 01.Net au groupe KELEOPS
- Départ de Grégory RABUEL. Arthur DREYFUSS devient le PDG d'ALTICE France

2021

- Cession de sa participation dans HIVORY au groupe espagnol CELLNEX
- Rachat d'AFONE PARTICIPATIONS, co-actionnaire avec le groupe E.LECLERC du MVNO Réglo Mobile
- Acquisition de PRIXTEL et CORIOLIS TÉLÉCOM



2020



- LIBÉRATION est transféré vers un Fonds de Dotation pour une Presse Indépendante (FDPI)
- Tour de passe-passe qui permet à SFR de continuer à diffuser l'intégralité des compétitions de foot les plus suivies



Patrick DRAHI | 1. Le roi du câble

SES RELATIONS



Alain WEILL

Fondateur et Ex-PDG de BFMTV et NEXTRADIOTV
Ex-PDG d'ALTICE FRANCE.
PDG de L'EXPRESS (100%)
DRAHI lui a cédé L'EXPRESS en septembre 2023



Armando PEREIRA

Directeur opérationnel D'ALTICE TELECOM
Bras droit de DRAHI depuis 1993.
Mis en cause dans un scandale de corruption, il est assigné à résidence au Portugal depuis juillet 2023



Franck MELLOUL

De nationalité suisse, il est PDG de la chaîne TV internationale i24News depuis 2013



Arthur DREYFUSS

PDG d'ALTICE FRANCE et d'ALTICE MÉDIA (BFMTV, RMC Sport)
Ex-directeur conseil chez HAVAS Worldwide (2011-2014)



Bernard MOURAD

En 2016 il quitte ses fonctions de Responsable du développement d'ALTICE MEDIA GROUP pour conseiller Emmanuel MACRON pendant sa campagne présidentielle. En 2018, il rejoint BANK OF AMERICA en France



Vincent BOLLORÉ

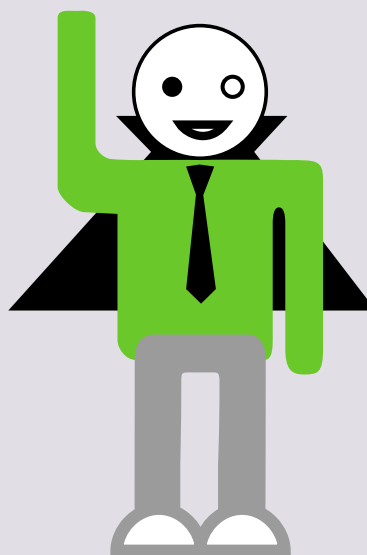
PDG CANAL+
Serait à l'origine de la victoire de DRAHI pour le rachat de SFR en 2014



Rodolphe SAADE

En 2024 le milliardaire franco-libanais (La Provence, La Tribune, La Tribune Dimanche, des participations au capital du groupe M6 et dans le média digital Brut.) se porte acquéreur d'ALTICE MEDIA

Patrick DRAHI



SES ACTIONS



100%



EUROPE



USA



FRANCE



TÉLÉCOMS



SFR

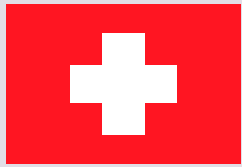


EXPERTISES
Solutions
digitales

- Teads
- Wiztivi
- ERT Technologies
- SFR FTTH
- Intelcia

WIZTIVI

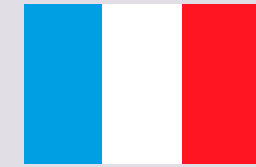
intelcia



SUISSE



ISRAËL



FRANCE

Patrick
DRAHI



IMMOBILIER

Propriétaire d'un terrain à Zermatt et de domaines à Coligny (Genève) où il vit partiellement

FISCALITÉ

Fiscalement domicilié à Zermatt dans le Valais

IMMOBILIER

Propriétaire d'un appartement dans la tour Rothschild à Tel-Aviv où il vit partiellement

TV - 2013

Acquisition de la chaîne d'information israélienne I24NEWS

DONS

(Fondation P. & D. DRAHI)

- École de musique classique dans le Kibboutz d'Eilon
- Université hébraïque de Jérusalem
- Institut de recherche sur le cerveau à Jérusalem

CÂBLE - 2009

- Achat du GROUPE HOT 1^{er} câblo-opérateur israélien
- Achat de l'opérateur téléphonique MIRS

NATIONALITÉ

Double nationalité franco-israélienne depuis 2012

FONDATION PATRICK ET DINA DRAHI

axée sur la recherche scientifique, l'éducation et la santé

STRATÉGIE MÉDIA

2013 - 1 Chaîne TV

Achat d'I24NEWS, chaîne d'information

2014 - 1 titre de presse

Achat du quotidien LIBÉRATION à 50% avec Marc LAUFER

2015 - 1 groupe de presse

Achat du Groupe l'EXPRESS-ROULARTA

2015 - 1 groupe média

Création de « MAG&NEWSCO », groupe média regroupant : LIBÉRATION, les magazines du groupe ROULARTA et la société NEWSCO de Marc LAUFER

2016 - 1 empire média

Achat de 49% NEXTRADIO TV. Propriétaire à 100 % d'ALTICE MÉDIA GROUP dans SFR GROUP

2019 - Démantèlement partiel de son empire média

Vente de 51 % de L'EXPRESS à A. WEILL (49% restent à ALTICE FRANCE) portée à 100% en 2023

2024 - Fin de l'empire média

- Vente d'ALTICE MEDIA à Rodolphe SAADÉ



USA

CÂBLE - 2016

ALTICE USA : 4^e câblo-opérateur américain, OPTIMUM

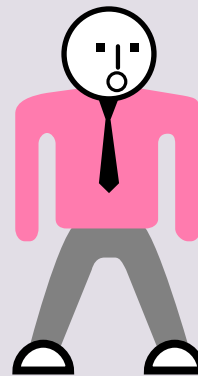
ANTIQUITÉS/ART-2019

Achat de la célèbre maison d'enchères SOTHEBY'S



ojim
observatoire
des journalistes
et de l'information
médiatique

Patrick DRAHI | 3. L'homme des médias internationaux



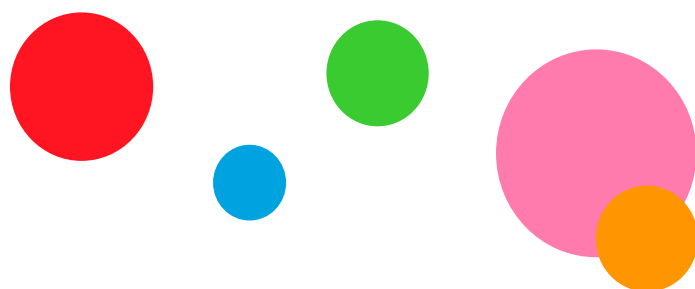
Arthur DREYFUSS
Président Directeur Général
d'ALTICE France
et D'ALTICE Media

GOUVERNANCE ALTICE FRANCE

- **Matthieu COCQ**
Président Directeur Général SFR
- **Benjamin HAZIZA**
Directeur exécutif Finances
- **Fabienne GLATT-QUINTANA**
Directrice exécutive Ressources Humaines
- **Laurent HALIMI**
Secrétaire général
- **Tatiana AGOVA-BREGOU**
Directrice exécutive Contenus,
Acquisitions et Partenariats
- **Grégory QUÉRÉ**
Directeur exécutif SI
- **Olivier TAILFER**
Directeur exécutif Réseau et Services
- **Éric PRADEAU**
Directeur exécutif Grand Public
- **Emmanuel PUGLIESI**
Directeur exécutif Entreprises

LES DIRIGEANTS D'ALTICE MEDIA*

- **Hervé BÉROUD**
Directeur Général délégué
en charge de l'information et du sport
du pôle audiovisuel
- **Marc-Olivier FOGIEL**
Directeur Général de BFM TV
- **Karim NEDJARI**
Directeur Général de RMC et RMC Sport
- **Stéphane SALLE DE CHOU**
Directeur Général de RMC Découverte
et RMC Story
- **Arnaud DE COURCELLES**
Directeur Général de BFM Business
- **Pierre-Henry MEDAN**
Directeur Général
de Altice Média Ads and Connect



* En dépit du rachat programmé du pôle média par Rodolphe SAADÉ pour l'été 2024, la direction d'ALTICE MEDIA n'a pas encore annoncé de changements parmi ses dirigeants.