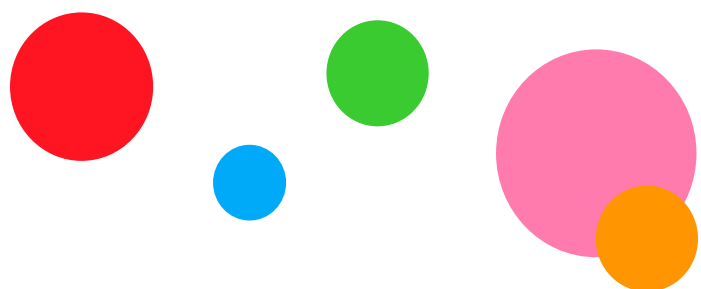


# INFOGRAPHIES OJIM

## Le groupe BOLLORÉ

The logo for the Bolloré group, featuring the name "BOLLORÉ" in a bold, blue, sans-serif font. To the right of the text is a stylized graphic element consisting of a blue arc and a small blue triangle pointing upwards and to the right.

**BOLLORÉ**



## Le Conseil d'Administration du Groupe\*

N°1



**Cyrille BOLLORÉ**  
Président Directeur Général  
Fils de Vincent BOLLORÉ

N°2



**Yannick BOLLORÉ**  
Vice-Président  
Fils de Vincent BOLLORÉ  
PDG d'HAVAS et CNEWS  
Responsable  
du Secteur Communication

N°2



**Cédric de BAILLIENCOURT**  
Vice-Président  
Directeur financier  
Membre du CA d'HAVAS

### La famille...

- **Vincent BOLLORÉ**  
Pater Familias  
Ex-PDG du Groupe BOLLORÉ  
PDG Financière de l'Odet  
PDG Blue Solutions
- **Marie BOLLORÉ**  
Fille de Vincent BOLLORÉ  
Administrateur  
Responsable de l'activité voitures électriques et voitures partagées Blue Solutions
- **Sébastien BOLLORÉ**  
Fils de Vincent BOLLORÉ  
Administrateur  
Directeur Général de la Financière de l'ODET  
Membre du CA de Bigben interactive
- **Chantal BOLLORÉ**  
Sœur de Vincent et  
actionnaire du Groupe BOLLORÉ

### ... et les administrateurs

- **Virginie COURTIN**
- **Sophie JOHANNA KLOOSTERMAN**
- **Elsa BERST**  
Représentante Bolloré Participations SE
- **Alexandre PICCIOTTO**
- **François THOMAZEAU**
- **Gildas HÉMERY**  
Représentant des salariés
- **Jean-Christophe MANDELLI**  
Représentant des salariés

## Sociétés contrôlées par BOLLORÉ :

SOFIBOL<sup>1</sup> (Société financière Bolloré) 57%

Compagnie du Cambodge 19,1%

Société Industrielle  
et Financière de l'Artois 5,6%

Financière de Moncey 4,9%

Imperial Mediterranean 3,6%

Nord-Sumatra Investissements 2,3%

92,6%

Financière  
de l'ODET<sup>2</sup>

PDG : Vincent BOLLORÉ  
Vice-Président :  
Cyrille BOLLORÉ

67,7%

BOLLORÉ

BOLLORÉ

Les 3 grands secteurs  
d'activité du groupe

LOGISTIQUE PÉTROLIÈRE BOLLORÉ ENERGY

COMMUNICATIONS

VIVENDI (29,5%)

- CANAL+
- HAVAS
- AUTRES (Gameloft, Editis, etc.)

UNIVERSAL MUSIC GROUP (28%)

MÉDIAS (Cf infographie 3)

STOCKAGE D'ÉLECTRICITÉ  
ET SOLUTIONS

BRETAGNE

- BLUE SOLUTIONS
- BLUEBUS
- BLUESTORAGE
- SYSTÈMES
- IER
- AUTOMATISATION SYSTEMS
- SMART MOBILITY
- POLYCONSEILS
- TÉLÉCOMS

PORTEFEUILLE  
DE PARTICIPATIONS

- 39,7% SOCFIN, plantations de palmiers à huile et d'hévéas en Afrique et Asie
- 4,3 % de MEDIOBANCA, l'une des principales banques italiennes
- 20,3 % de BIGBEN INTERACTIVE, distribution et accessoires pour consoles pour jeux vidéo
- 3 fermes aux USA
- Domaines viticoles « Côtes de Provence »

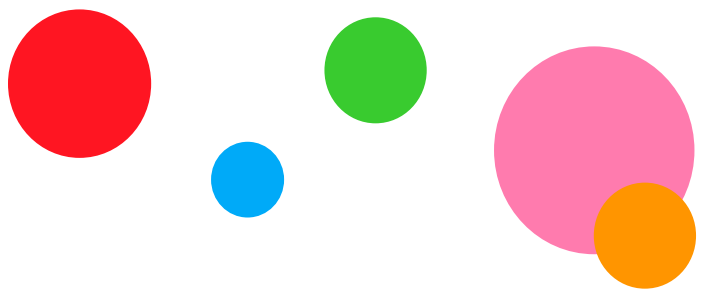
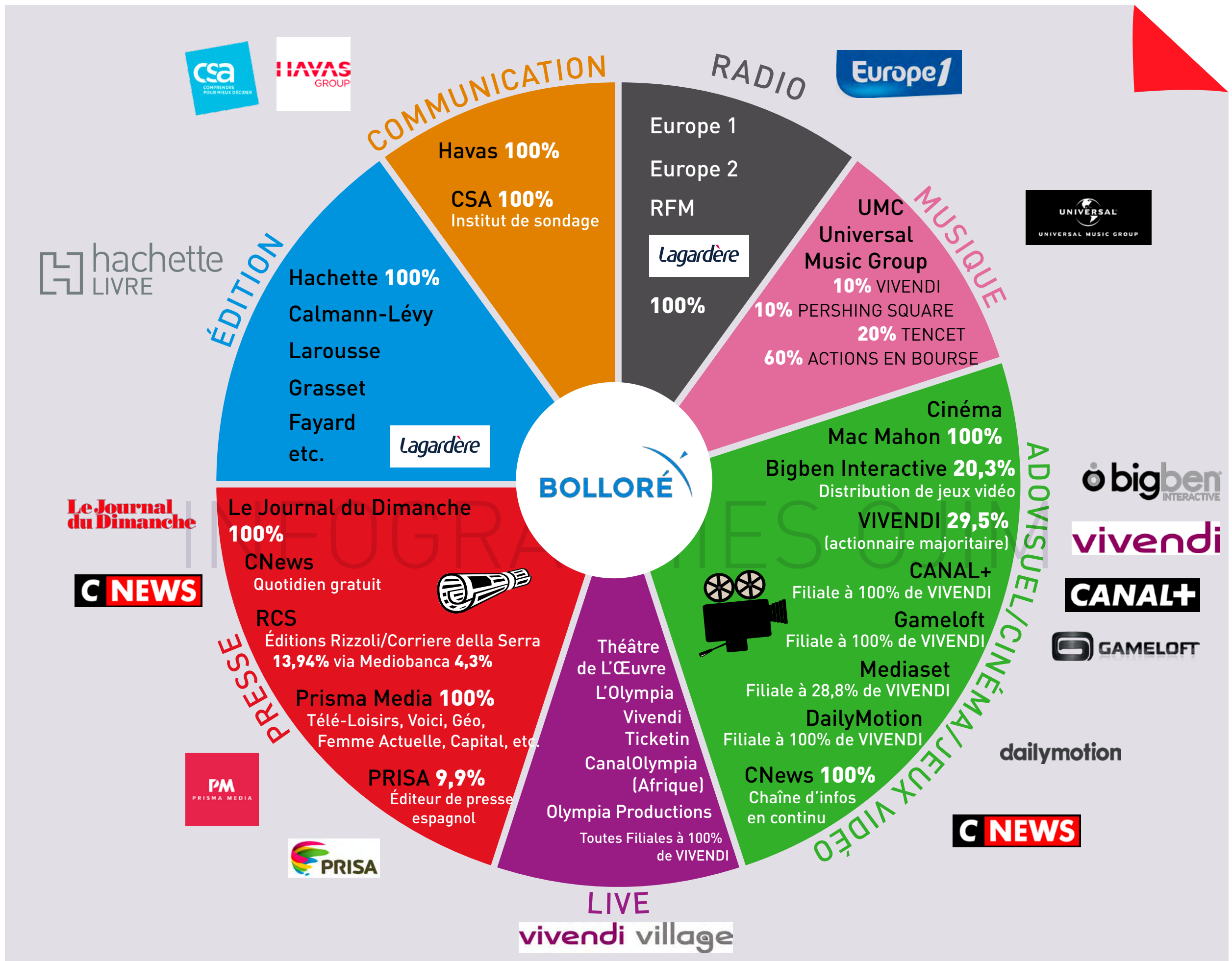
via VIVENDI

- 23,9% TELECOM ITALIA, groupe italien de télécommunications
- 100 % de LAGARDÈRE, éditeur de livres grand public et quatrième opérateur mondial de commerce en zone de transport.
- 28,8 % de MEDIASET, groupe de média italien présent dans le secteur télévisuel, la production audiovisuelle, la presse et l'Internet

1. Société contrôlée par Vincent BOLLORÉ

2. Papeteries de l'ODET, société acquise en 1861 par Jean-René BOLLORÉ, arrière arrière grand-père de Vincent BOLLORÉ

3. Chiffres du 31/12/2022 selon le groupe BOLLORÉ



### BOLLORE | 3. L'empire médias

L'activité TRAVEL RETAIL, qui représentait 57% des revenus du Groupe LAGARDÈRE, n'apparaît pas sur cette infographie consacrée aux médias, mais elle est bel et bien tombée dans l'escarcelle du Groupe BOLLORE depuis le 21/11/2023.