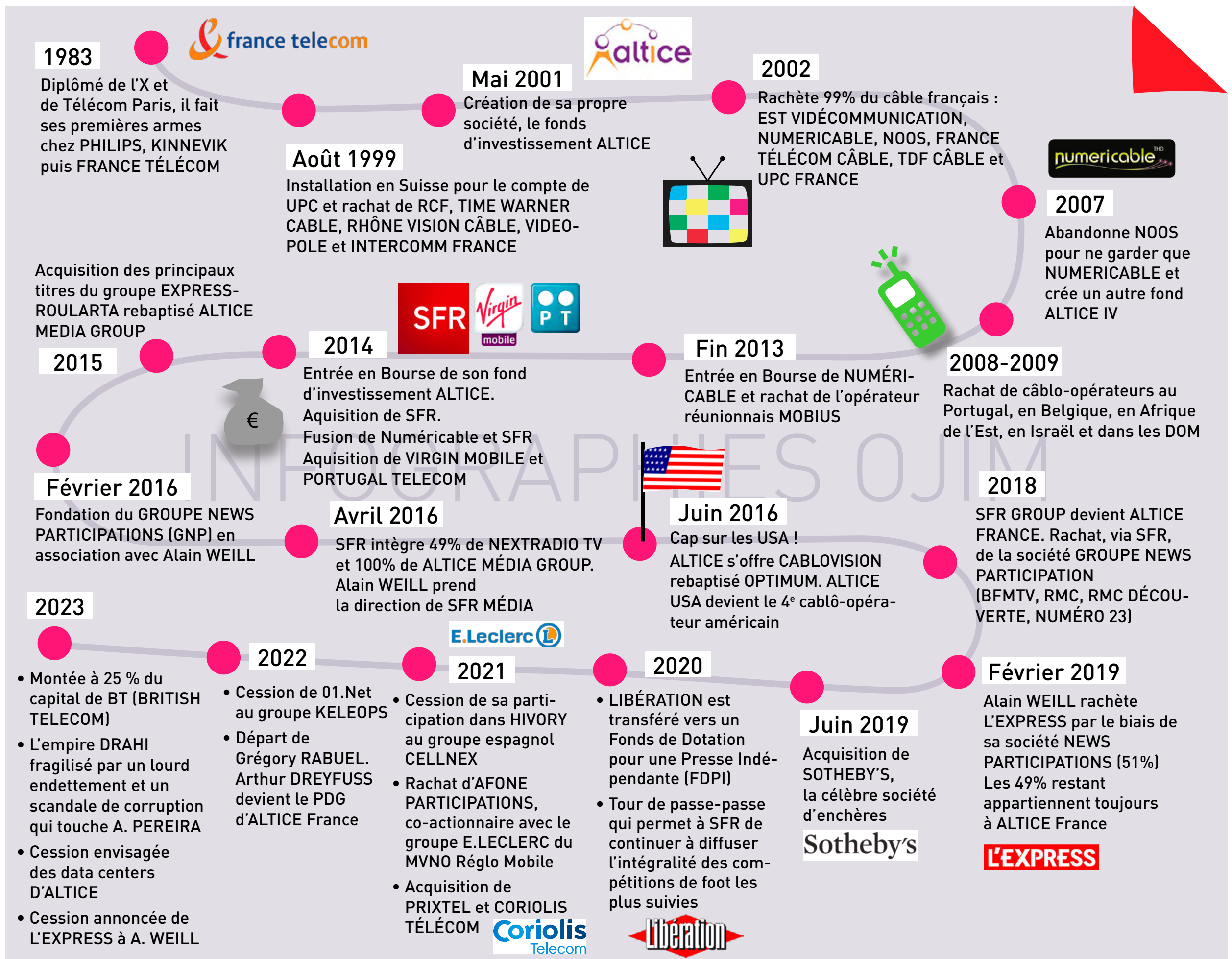


## Patrick DRAHI, à la fortune du câble !



## SES RELATIONS



### Alain WEILL

Fondateur et Ex-PDG de BFMTV  
et NEXTRADIOTV  
Ex-PDG d'ALTICE FRANCE.  
PDG de L'EXPRESS (51%)  
**DRAHI est sur le point de lui céder les 49%  
des parts de L'EXPRESS qu'il détient\***



### Armando PEREIRA

Directeur opérationnel D'ALTICE TELECOM  
Bras droit de DRAHI depuis 1993.  
**Mis en cause dans un scandale de  
corruption, il est assigné à résidence  
au Portugal depuis juillet 2023**



### Dexter GOEI

Bras droit de Drahi  
PDG D'ALTICE USA



### Arthur DREYFUSS

PDG d'ALTICE FRANCE  
et D'ALTICE MÉDIA  
(BFMTV, RMC Sport)  
Ex-directeur conseil  
chez HAVAS Worldwide (2011-2014)



### Bernard MOURAD

En 2016 il quitte ses fonctions de Respon-  
sable du développement d'ALTICE MEDIA  
GROUP pour conseiller Emmanuel MACRON  
pendant sa campagne présidentielle. En  
2018, il rejoint BANK OF AMERICA en France



### Franck MELLOUL

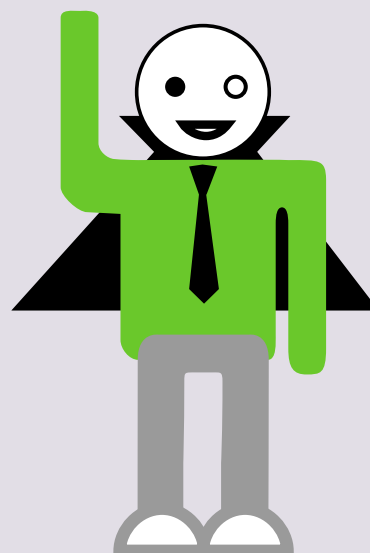
De nationalité suisse, il est PDG  
de la chaîne TV internationale i24News  
depuis 2013



### Vincent BOLLORÉ

PDG CANAL+  
Sera à l'origine de la victoire  
de DRAHI pour le rachat de SFR  
en 2014

Patrick  
DRAHI



## SES ACTIONS



100%



EUROPE



USA



FRANCE



SFR



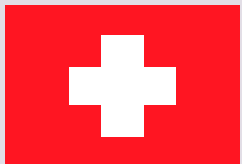
- 2 Radios
- 14 chaînes TV  
dont les premiums BFM  
et RMC
- Presse : L'Express 49%
- Pay TV



- Teads
- Wiztivi
- ERT Technologies
- SFR FTTH
- Intelcia

WIZTIVI

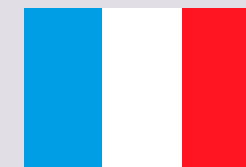
intelcia



SUISSE



ISRAËL



FRANCE

Patrick  
DRAHI



### IMMOBILIER

Propriétaire d'un terrain  
à Zermatt et de domaines  
à Cognay (Genève)  
où il vit partiellement

### FISCALITÉ

Fiscalement domicilié à  
Zermatt dans le Valais

### CÂBLE - 2009

- Achat du GROUPE HOT  
1<sup>er</sup> câblo-opérateur israélien
- Achat de l'opérateur  
téléphonique MIRS

### IMMOBILIER

Propriétaire d'un appartement  
dans la tour Rothschild  
à Tel-Aviv où il vit partiellement

### TV - 2013

Acquisition de la chaîne d'informa-  
tion israélienne I24NEWS

### DONS

(Fondation P. & D. DRAHI)

- École de musique classique  
dans le Kibboutz d'Eilon
- Université hébraïque  
de Jérusalem
- Institut de recherche  
sur le cerveau à Jérusalem

### NATIONALITÉ

Double nationalité  
franco-israélienne  
depuis 2012

### FONDATION PATRICK ET DINA DRAHI

axée sur  
la recherche  
scientifique,  
l'éducation  
et la santé

### STRATÉGIE MÉDIA

#### 2014 - 1 titre de presse

Achat du quotidien LIBÉRATION  
à 50% avec Marc LAUFER

#### 2015 - 1 groupe de presse

Achat du GROUPE EXPRESS ROU-  
LARTA via ALTICE MEDIA GROUP

#### 2015 - 1 groupe média

Création de « MAG&NEWSCO », groupe  
média regroupant : LIBÉRATION, les maga-  
zines du groupe ROULARTA et la société  
NEWSCO de Marc LAUFER

#### 2016 - 1 empire média

Achat de 49% NEXTRADIO TV. Propriétaire à 100 %  
d'ALTICE MÉDIA GROUP dans SFR GROUP

#### 2019 - Démentèlement partiel de son empire média

Vente de 51 % de L'EXPRESS à A. WEILL  
(49% restent à ALTICE FRANCE)

#### DONS (Fondation P. & D. DRAHI)

- Fondation Télécom (10 M°€ en 2014)
- École Polytechnique de Paris  
(7 M° € en 2015)



USA

### CÂBLE - 2016

ALTICE USA :  
4<sup>e</sup> câblo-opérateur  
américain, OPTIMUM

### ANTIQUITÉS/ART-2019

Achat de la célèbre  
maison d'enchères  
SOTHEBY'S



ojim  
observatoire  
des journalistes  
et de l'information  
médiatique

Patrick DRAHI | 3. L'homme des médias internationaux



**Arthur DREYFUSS**  
Président Directeur Général  
d'ALTICE France  
et D'ALTICE Media

## GOUVERNANCE ALTICE FRANCE

- **Matthieu COCQ**  
Président Directeur Général SFR
- **Benjamin HAZIZA**  
Directeur exécutif Finances
- **Fabienne GLATT-QUINTANA**  
Directrice exécutive Ressources Humaines
- **Laurent HALIMI**  
Secrétaire général
- **Tatiana AGOVA-BREGOU**  
Directrice exécutive Contenus,  
Acquisitions et Partenariats
- **Grégory QUÉRÉ**  
Directeur exécutif SI
- **Olivier TAILFER**  
Directeur exécutif Réseau et Services
- **Éric PRADEAU**  
Directeur exécutif Grand Public
- **Emmanuel PUGLIESI**  
Directeur exécutif Entreprises

## LES DIRIGEANTS D'ALTICE MEDIA

- **Hervé BÉROUD**  
Directeur Général délégué  
en charge de l'information et du sport  
du pôle audiovisuel
- **Marc-Olivier FOGIEL**  
Directeur Général de BFM TV
- **Karim NEDJARI**  
Directeur Général de RMC et RMC Sport
- **Stéphane SALLE DE CHOU**  
Directeur Général de RMC Découverte  
et RMC Story
- **Arnaud DE COURCELLES**  
Directeur Général de BFM Business
- **Pierre-Henry MEDAN**  
Directeur Général  
de Altice Média Ads and Connect

