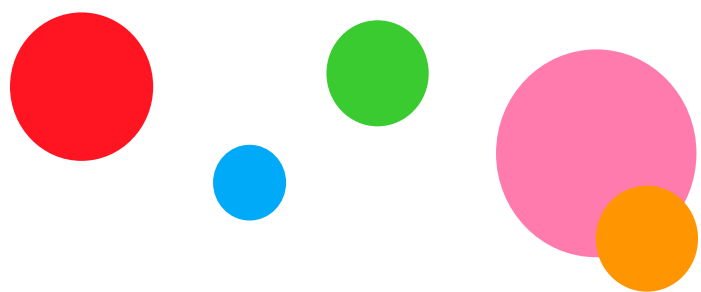


# INFOGRAPHIES OJIM

meo



2020

### Quand ?

Créé  
en novembre 2020  
par cinq associés  
dont Bernard  
de LA VILLARDIÈRE\*

### Quoi ?

Un concept média  
100% digital, «populaire»,  
«enraciné» et «positif» en  
alternative aux médias  
sociaux Brut, Loopsider  
et Konbini pour un  
public intergénérationnel  
attaché aux territoires

### Qui ?

Une équipe  
de 22 salariés  
et une quinzaine  
de pigistes

### Comment ?

Diffusion sur  
les réseaux sociaux  
Brand content  
+ un site en ligne  
+ partenariat  
avec M6 Publicité

### Combien ?

Levée de fonds de  
2 millions d'euro  
+ 1 milliard de vues  
+ 1 million d'abonnés  
sur les réseaux  
1<sup>er</sup> audience  
sur Facebook (Janvier 2023)

### Et ensuite ?

Lancement au premier  
semestre 2023  
d'un média féminin  
sous la houlette de  
Clémence MAJANI  
assistée par  
Églantine DESPRES



## FRONT POPULAIRE

Revue trimestrielle « souverainiste »  
cofondée au printemps 2020 avec  
le philosophe Michel ONFRAY

**FRONTPOPULAIRE**

Sami  
BIASONI



**Sami BIASONI**

Actionnaire cofondateur  
Banquier d'affaires  
Société Générale Corporate  
& Investment Banking (SG-CIB)  
Contributeur de CAUSEUR  
et de FRONT POPULAIRE



**Laurent MEESCHAERT**

Actionnaire  
Directeur du magazine  
L'INCORRECT

Stéphane  
SIMON



**Stéphane SIMON**

Président  
Actionnaire cofondateur  
Ex-Producteur  
de Thierry ARDISSON  
PDG AGIT PROD  
Société de Production

Louis  
PERRIN



**Louis PERRIN**

Actionnaire cofondateur  
Directeur opérationnel  
Concepteur du projet

Anne-Henri  
DE GESTAS



**Anne-Henri DE GESTAS**

Actionnaire cofondateur  
Directeur opérationnel  
Concepteur du projet

**François BLOT**

Actionnaire  
Actionnaire du site ATLANTICO

**EX-DENTSU CONSULTING**  
Conseil en communication

neO

**Benjamin  
BADACHE**



**Rédacteur en chef  
contenus originaux**  
Ex-journaliste  
multimédia chez  
FRANCE TÉLÉVISIONS

**Clémence  
MAJANI**



**Directrice  
d'une version féminine**  
EX-QUOTIDIEN/BANGUMI

**David  
KADOUCH**



**Directeur Administratif  
et Financier**  
Ex-Groupe M6/  
LAGARDÈRE ACTIVE

INFOGRAPHIE OJIM

# meo

**Christophe  
PALAU**



**Responsable commercial**  
Ex-HEROIKS  
Groupe M6

**Églantine  
DESPRES**



**Rédactrice en Chef adjointe  
associée à C. MAJANI  
pour le lancement d'une  
version féminine de BRUT**  
EX-BFM-TV

**Thomas  
HOURIEZ**



**Directeur Innovations**  
Cofondateur de la start-  
up de data marketing  
SÉPAGE

