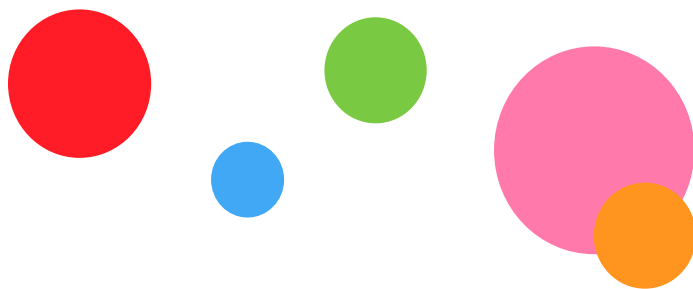
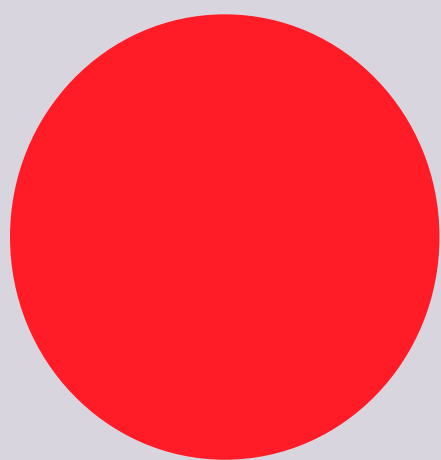
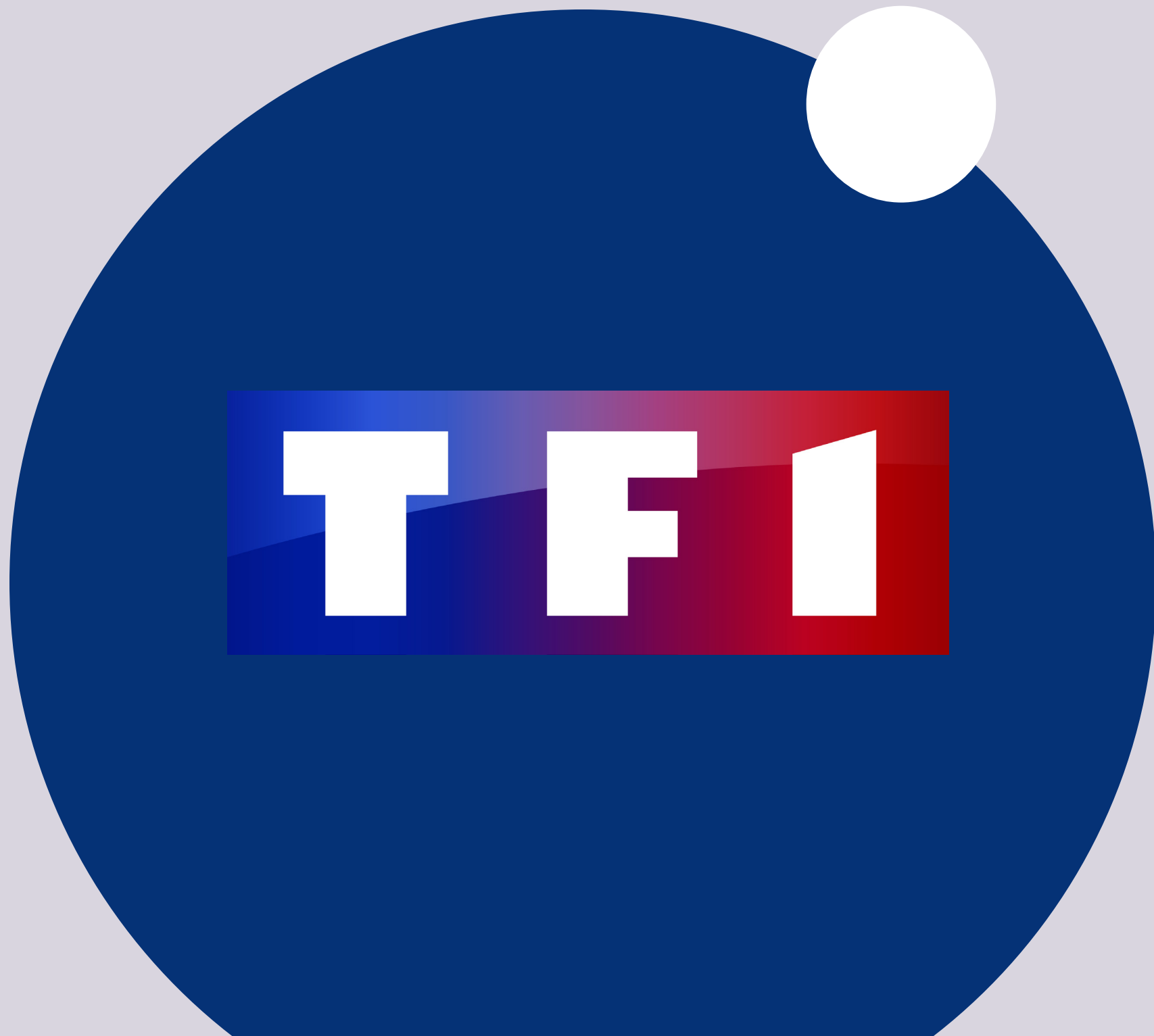
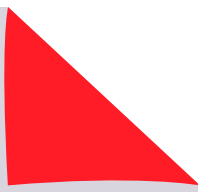
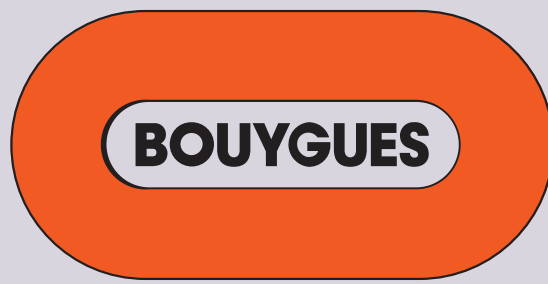
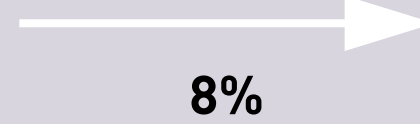


INFOGRAPHIES OJIM





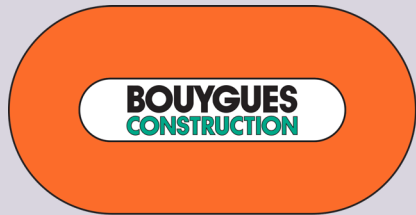
Donnons vie au progrès



BATIMENT ET TRAVAUX PUBLICS

MÉDIAS

TÉLÉCOMS



1952

100%



1956

100%



WE OPEN THE WAY

1986

96,8%



LE GROUPE

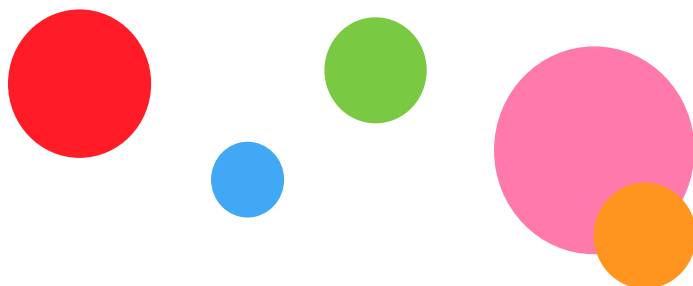
1987

43,7%



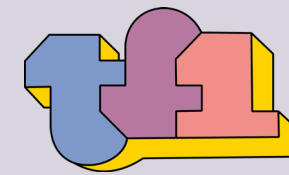
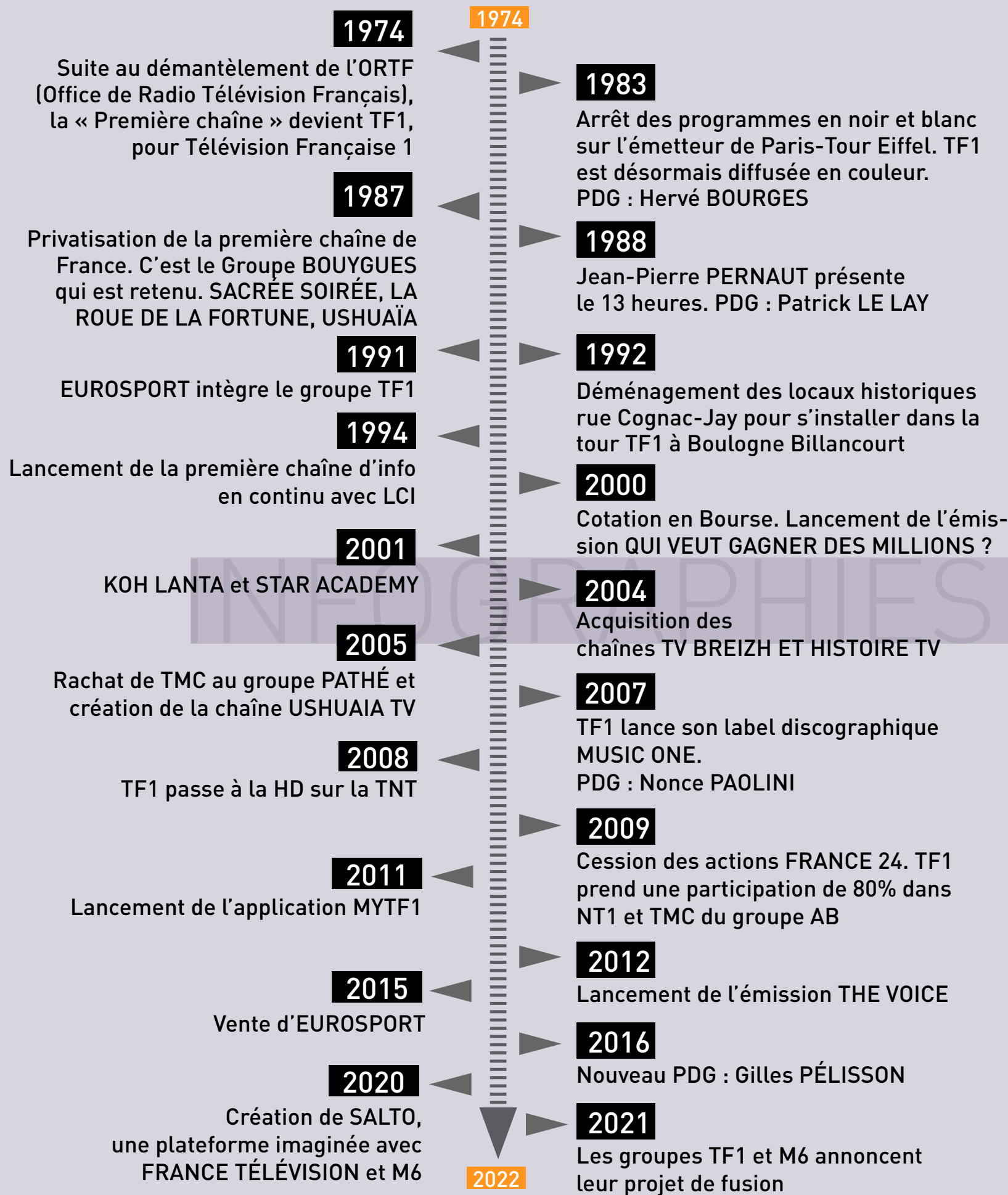
1994

90,5%

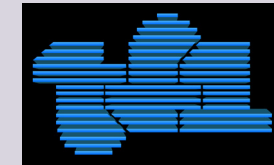


BOUYGUES | 1. Du BTP aux médias

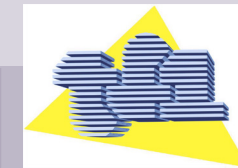
ÉVOLUTION DE LA COMMUNICATION



1975-1984 : « TF1, pour être à la Une »



1985-1987 : « Il n'y en a qu'une ! C'est la Une »



1987-1990 : « TF1, c'est tout un programme »



1990-2006 : « TF1 et mon cœur fait boum ! »



2006-2013 : « On a tous TF1 en commune »



Depuis 2013
« Partageons des ondes positives »



Martin Bouygues
Président Directeur Général
du Groupe BOUYGUES

→
43,7%



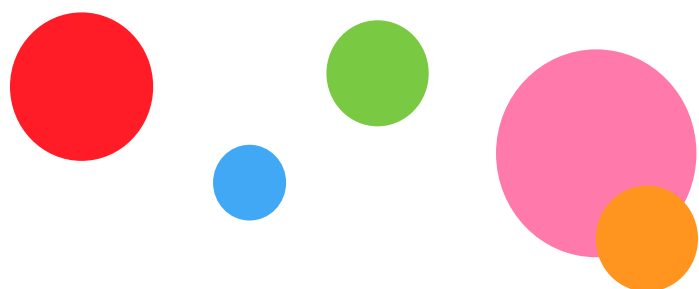
Gilles PELISSON
Président Directeur Général du Groupe
TF1 et du Conseil d'Administration
Administrateur du Groupe Accenture
et de l'Institut Paul Bocuse

LE COMEX

- **Ara APRIKIAN**
Directeur Général Adjoint de contenus
- **Arnaud BOSSOM**
Directeur Général Adjoint de Relations Humaines et RSE
- **Maylis ÇARÇABAL**
Directrice Communication et Marques
- **Didier CASAS**
Secrétaire Général
- **Philippe DENERY**
Directeur Général Adjoint Finances et Achats
- **François PELISSIER**
Directeur Général Adjoint Business et Sports
- **Thierry THUILLIER**
Directeur Général Adjoint Information Groupe

LE CONSEIL D'ADMINISTRATION

- **Marie ALLAVENA**
Administratrice
Présidente du Comité de Sélection et des Rémunérations.
Membre du Comité d'Audit
- **Charlotte BOUYGUES¹**
Administratrice
Représentante de SCDM
- **Olivier BOUYGUES²**
Administrateur
- **Sabrina ZERBIB**
Administratrice, représentante du personnel
- **Laurence DANON-ARNAUD**
Administratrice indépendante
- **Marie-Aude MOREL**
Administratrice, représentante du personnel
- **Catherine DUSSART**
Administratrice indépendante
- **Sophie LEVEAUX TALAMONI**
Administratrice, représentante du personnel
- **Pascal GRANGÉ**
Administrateur, représentant de BOUYGUES
- **Olivier ROUSSAT**
Administrateur





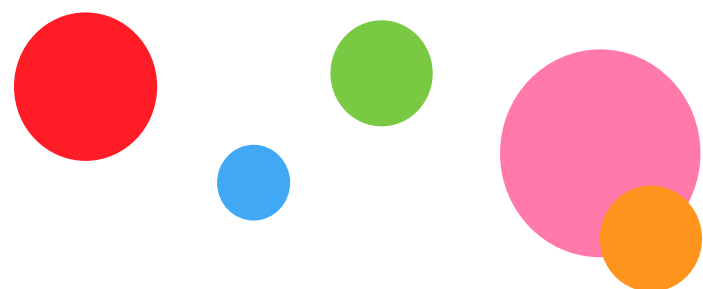
BOUYGUES 43,7%

FLOTTANT ÉTRANGER 31,4%

Dont Daniel KRETINSKY 5%

SALARIÉS TF1 9,1%

FLOTTANT FRANCE 15,9%



TF1 | 4. La répartition du capital*

* Capital au 31/12/2021

