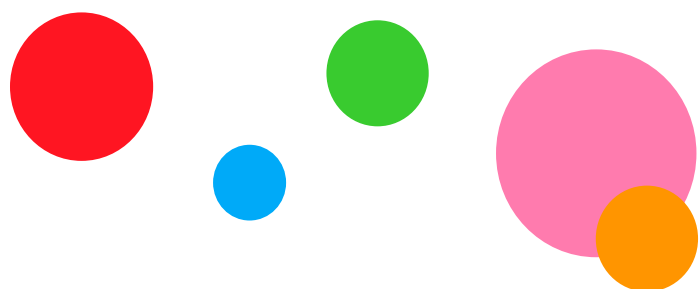


INFOGRAPHIES OJIM

Le groupe BOLLORÉ

The logo for the Bolloré group, featuring the name "BOLLORÉ" in a bold, blue, sans-serif font. To the right of the text is a stylized graphic element consisting of a blue arc and a small blue triangle pointing upwards and to the right.

BOLLORÉ



Le Conseil d'Administration du Groupe*

N°1



Cyrille BOLLORÉ
Président Directeur Général
Fils de Vincent BOLLORÉ

Responsable du Secteur
Transport et Logistics

N°2



Yannick BOLLORÉ
Vice-Président
Fils de Vincent BOLLORÉ
PDG d'HAVAS et CNEWS
Responsable
du Secteur Communication

N°2



Cédric de BAILLIENCOURT
Vice-Président
Directeur financier
Membre du CA d'HAVAS

La famille...

- **Vincent BOLLORÉ**
Pater Familias
Ex-PDG du Groupe BOLLORÉ
PDG Financière de l'Odet
PDG Blue Solutions
- **Chantal BOLLORÉ**
Sœur de Vincent et
actionnaire du Groupe BOLLORÉ
- **Marie BOLLORÉ**
Fille de Vincent BOLLORÉ
Administrateur
Responsable de l'activité voitures
électriques et voitures partagées
Blue Solutions
- **Sébastien BOLLORÉ**
Fils de Vincent BOLLORÉ
Administrateur
Membre du CA de Bigben interactive

... et les administrateurs

- **Virginie COURTIN**
- **Dominique HÉRIARD-DUBREUIL**
- **Céline MERLE-BÉRAL**
Représentante Bolloré Participations SA
- **Alexandre PICCIOTTO**
- **François THOMAZEAU**
- **Nicolas ALTEIRAC**
Représentant des salariés
- **David MACMILLIAN**
Représentant des salariés

Sociétés contrôlées par BOLLORÉ :

SOFIBOL¹ (Société financière Bolloré) 57%

Compagnie du Cambodge 19,1%

Société Industrielle
et Financière de l'Artois 5,6%

Financière de Moncey 4,9%

Imperial Mediterranean 3,6%

Nord-Sumatra Investissements 2,3%

92,6%



Financière
de l'ODET²
PDG : Vincent BOLLORÉ

64%

Les 3 grands secteurs d'activité du groupe

TRANSPORT
ET LOGISTIQUE

BOLLORÉ LOGISTICS
BOLLORÉ PORTS
BOLLORÉ RAILWAYS

LOGISTIQUE PÉTROLIÈRE

BOLLORÉ ENERGY

COMMUNICATIONS

VIVENDI (27%)
• UNIVERSAL MUSIC GROUP
• CANAL+
• HAVAS
• AUTRES (Gameloft,
Editis, etc.)

MÉDIAS (Cf infographie 3)

STOCKAGE D'ÉLECTRICITÉ
ET SOLUTIONS

BRETAGNE
• BLUE SOLUTIONS
• FILMS PLASTIQUES
• BLUEBUS
• BLUESTORAGE
SYSTÈMES
• IER
• AUTOMATISATION SYSTEMS
• SMART MOBILITY
• POLYCONSEILS
• TÉLÉCOMS

PORTEFEUILLE DE PARTICIPATIONS

- 39,7% SOCFIN, plantations de palmiers à huile et d'hévéas en Afrique et Asie
- 4,3 % de MEDIOBANCA, l'une des principales banques italiennes
- 20,3 % de BIGBEN INTERACTIVE, distribution et accessoires pour consoles pour jeux vidéo
- 3 fermes aux USA
- Domaines viticoles « Côtes de Provence »

via VIVENDI

- 23,9% TELECOM ITALIA, groupe italien de télécommunications
- 29,2 % de LAGARDÈRE, éditeur de livres grand public et quatrième opérateur mondial de commerce en zone de transport.
- 28,8 % de MEDIASET, groupe de média italien présent dans le secteur télévisuel, la production audiovisuelle, la presse et l'Internet

BOLLORÉ



1. Société contrôlée par Vincent BOLLORÉ

2. Papeteries de l'ODET, société acquise en 1861 par Jean-René BOLLORÉ, arrière arrière grand-père de Vincent BOLLORÉ

3. Chiffres du 31/12/2020 selon le groupe BOLLORÉ

