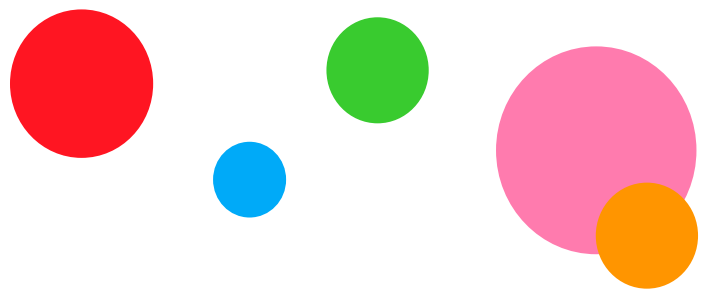


INFOGRAPHIES OJIM



L'EXPRESS



1964

L'EXPRESS se transforme en newsmagazine.
Rédacteur en chef de 1964 à 1971: Claude IMBERT

1953

Sous l'impulsion de Pierre MENDÈS-FRANCE, Jean-Jacques SERVAN-SCHREIBER et Françoise GIROUD fondent L'EXPRESS, sous le nom LES ÉCHOS DU SAMEDI, supplément du samedi du journal LES ÉCHOS.
Rédacteur en chef jusqu'en 1958 : Pierre VIANSSON-PONTÉ



1969

Directrice du journal jusqu'en 1975 : Françoise GIROUD

1975

Philippe GRUMBACH
Directeur jusqu'en 1978

1977

JJSS se sépare du titre au profit du financier Jimmy GOLDSMITH

1978

Jean-François REVEL prend la direction du journal avec Olivier TODD en tant que rédacteur en chef. Raymond ARON devient Président du comité éditorial

1995

L'EXPRESS passe dans le pôle média de la Compagnie européenne de publications (CEP) et de la société Occidentale Medias, filiale du groupe HAVAS

1994

Christine OCKRENT prend la tête de la rédaction

1992

Françoise SAMPERMANS est nommée PDG du groupe

1987

Jimmy GOLDSMITH cède ses parts à la Compagnie générale d'électricité

1981

Olivier TODD est renvoyé suite à des dissensions, accusé d'avoir soutenu la candidature de François MITTERAND.
Jean-François REVEL démissionne par solidarité

1996

Denis JEAMBAR devient le directeur de la rédaction



2001

Denis JEAMBAR devient président du directoire du groupe L'EXPRESS-L'EXPANSION Jacques ATTALI et André GLUCKSMANN deviennent éditorialistes.

2006

Le magazine passe dans le giron du groupe belge ROULARTA.
Denis JEAMBAR démissionne. Christophe BARBIER le remplace au poste de directeur de la rédaction



2015

Le groupe est racheté par le consortium Patrick DRAHI-Marc LAUFER et intègre le groupe média MAG&NEWSCO

2019

Février 2019

Alain WEILL, alors président D'ALTICE France, se porte acquéreur à 51% du magazine par le biais de sa société NEWSPARTICIPATIONS, contre 49% à la solde d'ALTICE (A. WEILL+P.DRAHI). Clément DELPIROU devient le nouveau Directeur



Juillet 2019

Déménagement du siège de L'EXPRESS
Clément DELPIROU quitte son poste de Directeur



2017

Guillaume DUBOIS est promu Directeur Général délégué des activités Presse de SFR et Président du groupe L'EXPRESS

2016

Guillaume DUBOIS succède à Christophe BARBIER à la direction de L'EXPRESS

2021

Après un important dégraissage, Alain WEILL reprend seul les rênes de l'hebdo.



L'EXPRESS | 1. La valse des dirigeants



Patrick DRAHI



Alain WEILL
Président Directeur Général

49%



51%

L'EXPRESS



Arthur DREYFUSS
PDG d'ALTICE MÉDIA
Secrétaire
D'ALTICE FRANCE



Alain WEILL
Directeur de la Publication



Hervé BEROUD
DG délégué
d'ALTICE MÉDIA



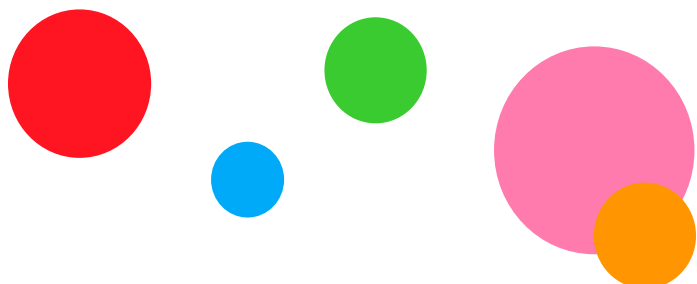
Arthur FOUVEZ
Directeur Général Adjoint
depuis Mars 2018



Frank LANOUX
Vice-président d'ALTICE MÉDIA



Diane LEMOINE
Directrice Générale Adjointe
en charge de la stratégie
numérique
depuis juillet 2021



L'EXPRESS

Directeurs

- **Alain WEILL**
Directeur de la publication
- **Eric CHOL**
Directeur de la rédaction
Ex Journaliste à
COURRIER INTERNATIONAL
- **Alexis LACROIX**
Directeur délégué
de la rédaction
Ex directeur adjoint de la
Rédaction de MARIANNE
- **Anne ROSENCHER**
Directrice déléguée
à la rédaction
Ex directrice adjointe de la
Rédaction de MARIANNE
- **Pascal POGAM**
Directeur adjoint
de la rédaction
Ex journaliste aux ÉCHOS
Ex journaliste
à LA TRIBUNE

Contributeurs

- **Nicolas BOUZOU**
Chroniqueur économiste
Ex chroniqueur à CANAL+
Fondateur du Think Tank
libéral «CERCLE DE BÉ-
LEM»
Président des REN-
CONTRES DE L'AVENIR et
Directeur du Cabinet de
Conseil ASTERÈS
- **François BAZIN**
Chroniqueur politique
Journaliste au NOUVEAU
MAGAZINE LITTÉRAIRE
Secrétaire général du Prix
du Livre Politique

Rédacteurs en chef

édition numérique

- **Thibault MATHIEU**
Chef
des infos numériques
- **Julien JOUANNEAU**
Rédacteur en chef adjoint
numérique

édition papier

- **Claire CHARTIER**
Idées et Débats
- **Béatrice MATHIEU**
Économie
- **Bruno D. COT**
Sciences
- **Nathalie SAMSON**
Social-Économie-
Entreprise
Ex rédactrice en chef
de L'ÉTUDIANT