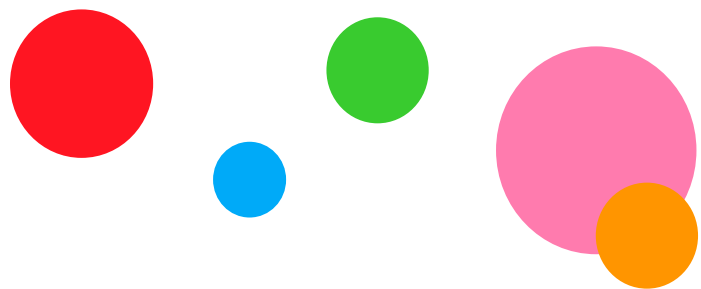


INFOGRAPHIES OJIM

**Brut.**



# Brut. C'est...

**CANAL+**

**2016**

## Quand ?

Créé fin 2016  
par 3 complices  
issus de  
la sphère CANAL+

## Qui ?

**130 salariés**

## Quoi ?

Nouveau venu dans  
le paysage des médias  
français, 100% vidéo,  
gratuit, partis-pris formel  
percutant et contenu  
politiquement correct

Formats vidéo carrés,  
courts et rythmés sur  
des sujets faciles d'accès

**2020**

## Les chiffres du succès\*

1 000 vidéos/mois  
20 milliards de vues  
dans le monde  
39 millions de specta-  
teurs uniques/mois  
en Europe

Diffusion sur  
les réseaux sociaux  
+ partenariat rémunéré  
sous l'onglet Facebook  
Watch

## Comment ?

+ un site et une application  
+ partenariat  
avec France Info

## Pour qui ?

Les millennials

**70%**

de l'audience est  
âgée de - 35 ans

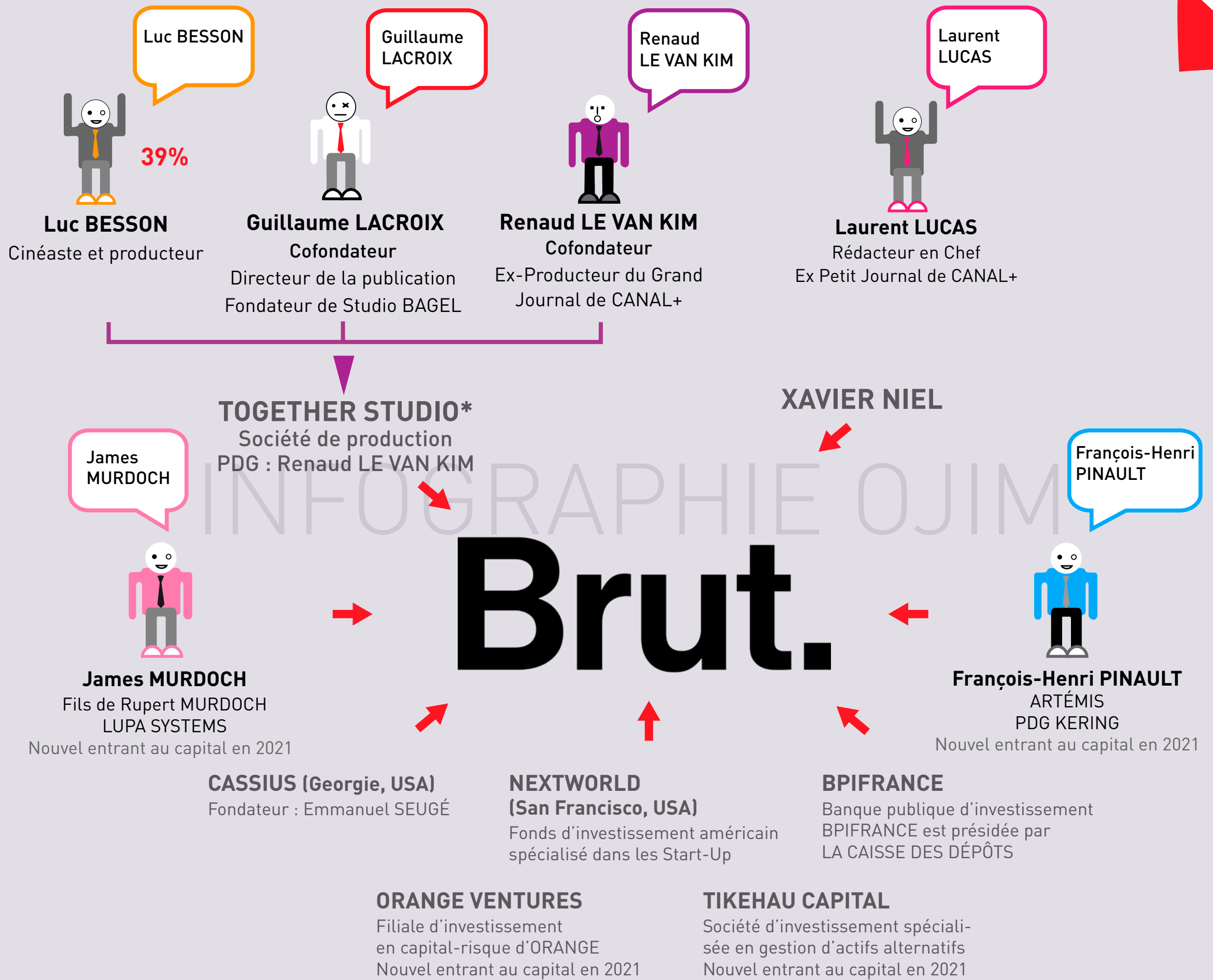
## Où ?

Basée à Paris, la société  
s'ouvre à l'international  
avec des bureaux au  
Royaume-Uni, aux États-  
Unis, en Inde, en Chine,  
au Japon, etc.



YouTube





## Production de contenus publicitaires pour des marques Netflix, Société générale, Leboncoin, le gouvernement français, etc.

