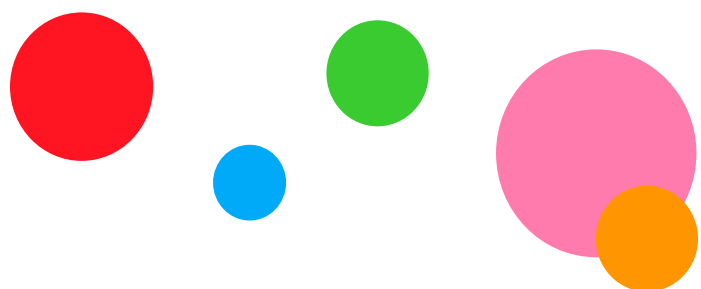


# INFOGRAPHIES OJIM

Matthieu PIGASSE



## SES RELATIONS



### Alain MINC

- Conseiller politique
- Ex-Président du Conseil de Surveillance de la Société des Lecteurs du MONDE
- Président d'AM Conseil et de SANEF



### Daniel COHEN

- Économiste
- Conseiller de la banque LAZARD
- Membre du Conseil de Surveillance du MONDE
- Président du Conseil Scientifique de la FONDATION JEAN JAURÈS



### Xavier NIEL

- Propriétaire-Associé du Groupe LE MONDE
- Partenaire dans MEDIAWAN



### Claude PERDRIEL

- Propriétaire de RUE89
- Propriétaire du groupe de presse SOPHIA PUBLICATIONS



### Pierre-Antoine CAPTON

- Président fondateur de TROISIÈME ŒIL PRODUCTIONS
- Président du Directoire MEDIAWAN, groupe de médias créé en 2017 avec Xavier NIEL



### Bruno ROGER

- Président de LAZARD Paris, à l'origine du recrutement de PIGASSE



Matthieu PIGASSE

Banque LAZARD

2002

- Débuts en tant qu'associé gérant

2019

- Responsable mondial de LAZARD
- Fin octobre : DÉMISSION !

2020

- Prend la tête de la filiale française de CENTERVIEW PARTNERS, une banque d'affaires américaine

CENTERVIEW PARTNERS

## SES ACTIONS

- Re-négociation de la dette de l'Argentine
- Vente de LIBÉRATION à Édouard de ROTHSCHILD
- Re-négociation de la dette irakienne
- Nationalisation du gaz bolivien
- Vente du PSG par CANAL+
- Fusion SUEZ-GAZ DE FRANCE
- Vente de l'activité de transmission et de distribution d'AREVA
- Vente par ACCOR de sa participation dans le CLUB MED
- Vente d'AB Groupe à TF1
- Conseil auprès de G. PAPANDREOU dans la résolution de la crise grecque



- Fusion CAISSE D'ÉPARGNE-BANQUE POPULAIRE



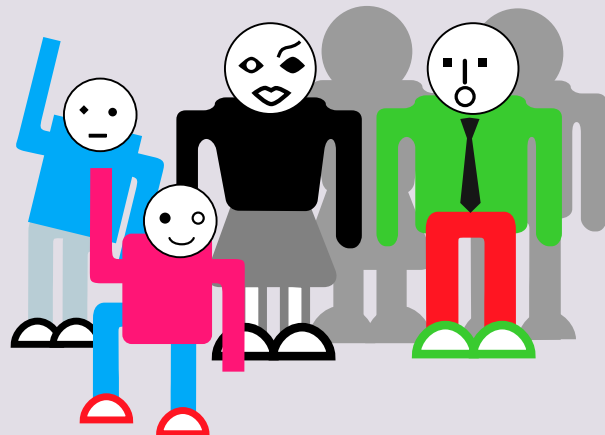
- Acquisition de DARTY par la FNAC



## SES PROJETS

- 09-2020 : Création de 2MX ORGANIC, une société de distribution de produits durables avec Xavier NIEL et Moez-Alexandre ZOUARI (44,5% PICARD et 200 magasins sous franchise du Groupe CASINO) sous forme d'un SPAC (Special Purpose Acquisition Company)

La famille  
PIGASSE  
et les médias



- Grand-oncle, Albert Pigasse, fondateur de la collection « LE MASQUE »
- Père, Jean-Daniel Pigasse, secrétaire de rédaction de LA MANCHE LIBRE
- Oncle, Jean-Paul Pigasse, ex-directeur de la rédaction de L'EXPRESS
- Frère, Nicolas Pigasse, cofondateur du magazine PUBLIC
- Épouse, Alix Étournaud, fondatrice de AL HUFFINGTON POST MAGHREB et de LA TRIBUNE AFRIQUE.

## Groupe **Le Monde**

GRUPE LE MONDE (36,66%)

**2010**

Rentre au capital du MONDE aux côtés de P. BERGÉ et de X. NIEL

**Octobre 2018**

PIGASSE cède 49% de ses parts à Daniel KRETINSKY\*, le milliardaire tchèque, détenteur du groupe média CMI

**Septembre 2019**

LNEI (le groupe média de Pigasse) et X. NIEL rachètent les 20% d'actions détenues par PRISMA dans LML

## **Mediawan**

**Depuis 2017**

**MEDIAWAN**

Société de production audiovisuelle

Détient 1/3 des parts des 85% de la société en association avec Xavier NIEL et Pierre-Antoine CAPTON

**En 2020**

MEDIAWAN fait l'acquisition de TROISIÈME ŒIL et de LAGARDÈRE STUDIOS

**HUFFPOST**

Depuis 2012  
HUFFPOST (15%)

**2009**

Création de LNEI, le groupe média qui gère la partie culturelle et musicale

**En 2021**

LNEI devient COMBAT (cf vue suivante)



**En 2009**

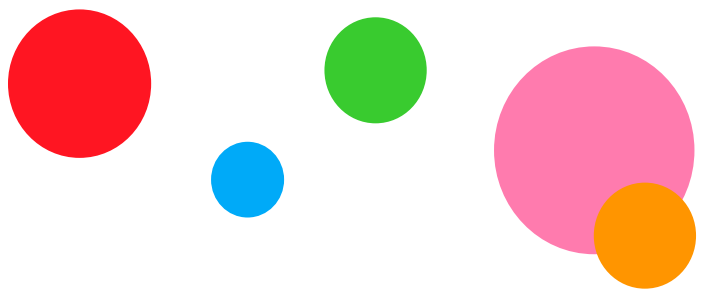
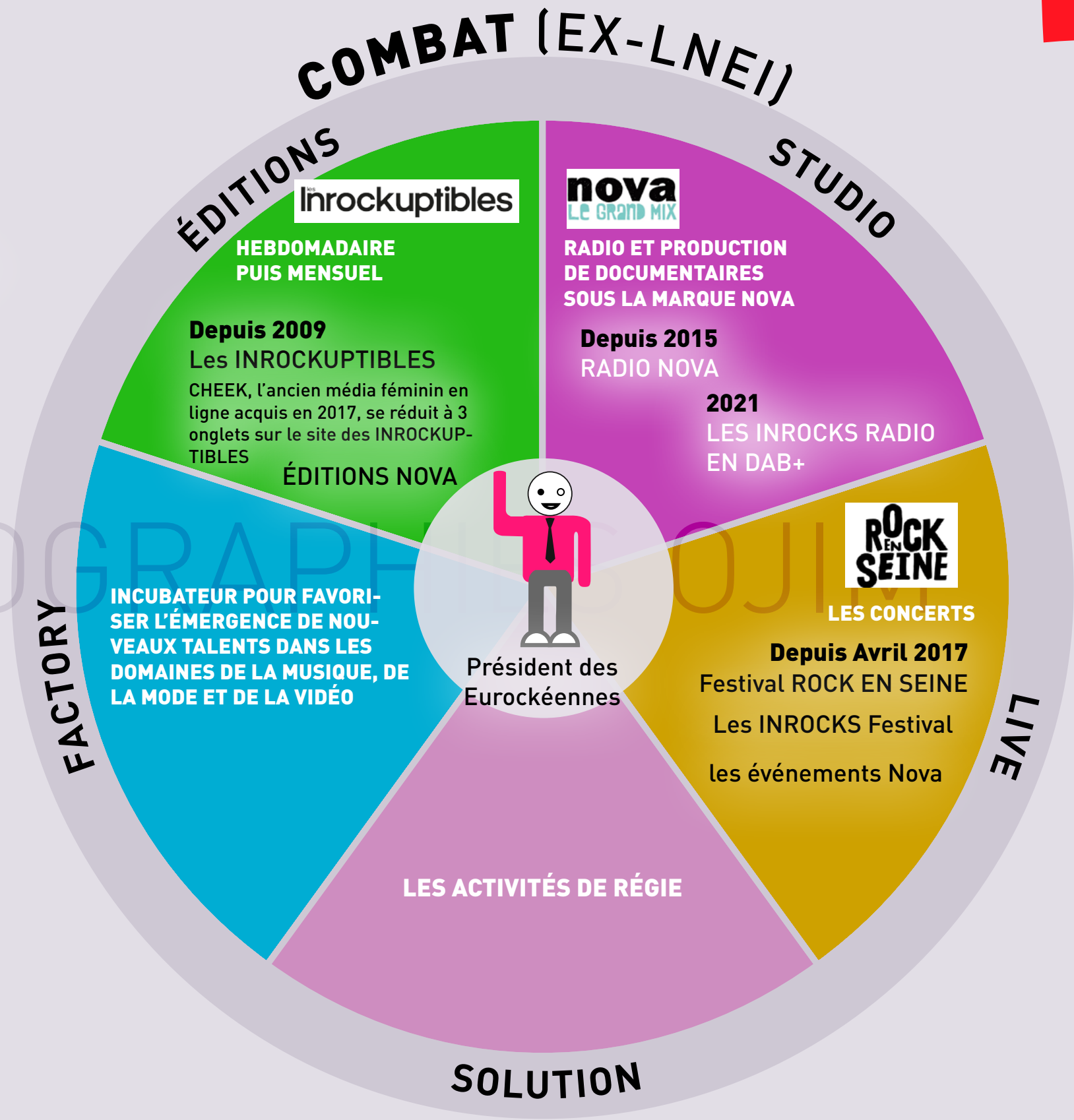
Création de la Holding LNEI  
Les Nouvelles Éditions Indépendantes  
dont PIGASSE est le président

**2019**

Arrivée d'Emmanuel HOOG,  
Ex-DG de France-Presse,  
il devient le DG et le directeur  
de publication du Groupe

**2021**

Changement de nom  
LNEI devient COMBAT\*  
Restructuration complète  
du groupe autour de 5 pôles.  
LES INROCKUPTIBLES passe  
d'une parution hebdomadaire  
à une parution mensuelle



**Matthieu PIGASSE | 3. l'homme des médias 2**

\* La marque issue du quotidien de la résistance fondé en 1941 puis dirigé par Albert Camus et disparu en 1974, lui a été cédée par Pierre Bergé

## DIRECTES

**1998**

Conseiller technique du cabinet de Dominique STRAUSS-KAHN

**1999**

Directeur adjoint du cabinet de Laurent FABIUS

**2007**

Conseiller de Ségolène ROYAL pendant la campagne présidentielle. Ministrable en cas de victoire

**2009**

Collaboration avec Dominique STRAUSS-KAHN  
Laurent FABIUS  
Ségolène ROYAL  
Bertrand DELANOË  
Manuel VALLS

**2012**

Soutient la candidature de François HOLLANDE et sa taxe de 75% sur les très hauts revenus\*

**2014**

Rencontre Emmanuel VALLS dès son intronisation à Matignon

**2017**

Cosigne avec A. MONTEBOURG un article dans le JOURNAL DU DIMANCHE

## SES RELATIONS



Matthieu PIGASSE

## INDIRECTES

châ  
THÉÂTRE  
-te-  
MUSICAL  
let  
DE PARIS

Vice-Président du Théâtre du Châtelet, nommé à ce poste par Bertrand DELANOË



Membre du Conseil d'Orientation Scientifique de la Fondation JEAN JAURÈS, think tank du parti socialiste, ainsi que de la Fondation pro-européenne EUROPANOVA

**2007**

Fait partie des Gracques, groupe de réflexion et de pression pour la rénovation de la gauche française

**10 mai 2011**

Organisation d'un concert place de la Bastille pour célébrer les trente ans de l'élection de François MITTERRAND

**2017**

Proche de MONTEBOURG aux primaires de gauche PRÉSIDENTIELLES  
Vote en faveur de MÉLENCHON au premier tour

**2020**

Prise de position en faveur de l'annulation de la dette publique liée au Covid, aux côtés de SOROS, MINC et MÉLENCHON