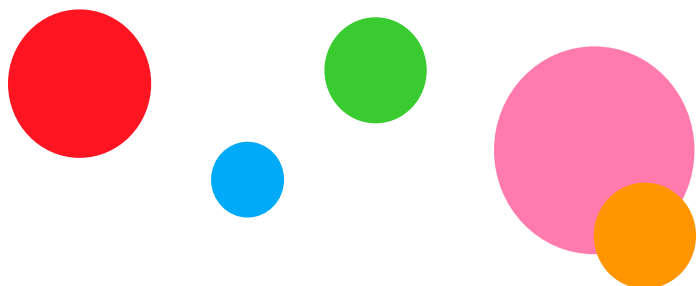


INFOGRAPHIES OJIM

Brut.



Brut. C'est...

CANAL+

2016

Quand ?

Créé fin 2016
par 3 complices
issus de
la sphère CANAL+

Qui ?

130 salariés

Quoi ?

Nouveau venu dans
le paysage des médias
français, 100% vidéo,
gratuit, partis-pris formel
percutant et contenu
politiquement correct

Formats vidéo carrés,
courts et rythmés sur
des sujets faciles d'accès

2020

Les chiffres du succès*

1 000 vidéos/mois
20 milliards de vues
dans le monde
39 millions de specta-
teurs uniques/mois
en Europe

Diffusion sur
les réseaux sociaux
+ partenariat rémunéré
sous l'onglet Facebook
Watch

Comment ?

+ un site et une application
+ partenariat
avec France Info

Pour qui ?

Les millennials

70%

de l'audience est
âgée de - 35 ans

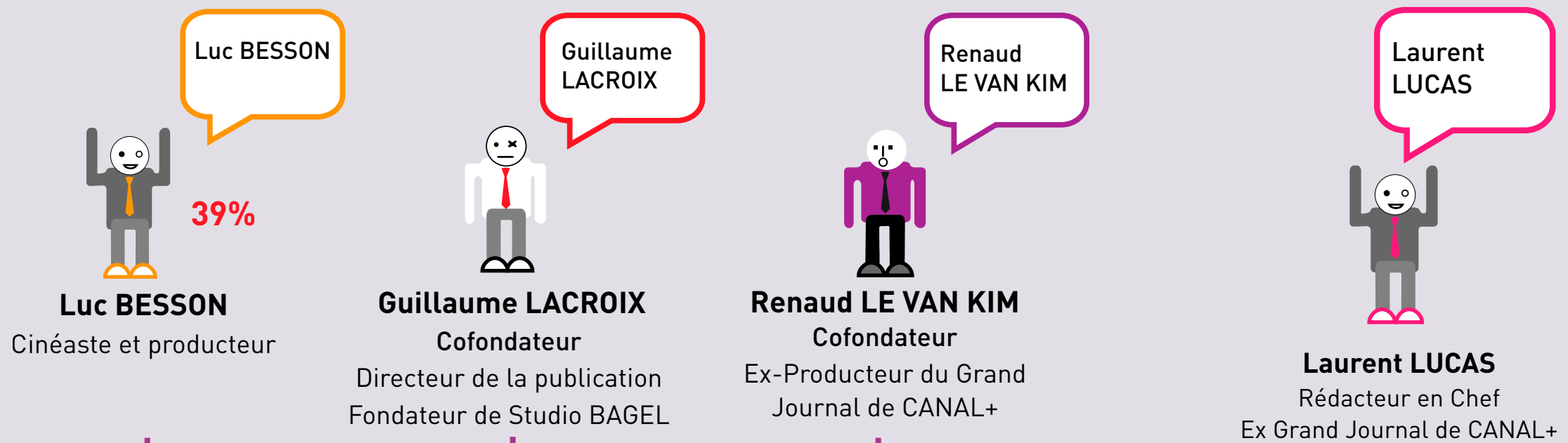
Où ?

Basée à Paris, la société
s'ouvre à l'international
avec des bureaux au
Royaume-Uni, aux États-
Unis, en Inde, en Chine,
au Japon, etc.



YouTube





Brut.

CASSIUS (Georgie, USA)

Fondateur : Emmanuel SEUGÉ
A investi dans SNAPCHAT
et SPOTIFY alors qu'il était encore
en poste chez Coca-Cola

NEXTWORLD (San Francisco, USA)

Fonds d'investissement américain
spécialisé dans les Start-Up
Fondateur : Sébastien LÉPINARD
Gendre de Paul-Louis HALLEY
(PROMODÈS)

BPIFRANCE

Banque publique d'investissement
Financement des entreprises innovantes
en appui des politiques publiques de l'État
et des régions
BPIFRANCE est présidée par
LA CAISSE DES DÉPÔTS

Production de contenus publicitaires pour des marques

Netflix, Société générale, Leboncoin, le gouvernement français, etc.

