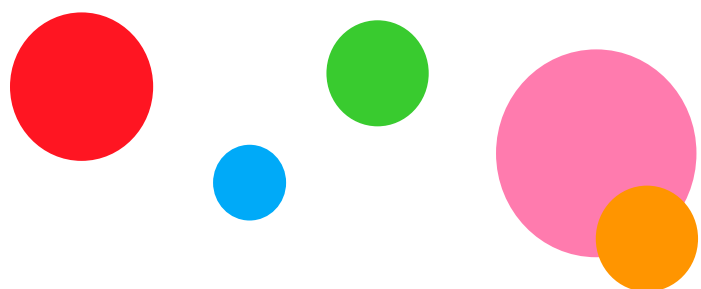


INFOGRAPHIES OJIM



**REWORLD
MEDIA**
LEADING MEDIA GROUP



LES CAPITAUX*

MANAGEMENT
20%

REWORLD MEDIA
AUTOCONTRÔLE

10%

idinvest
PARTNERS

eurazeo

IDINVEST

Spécialiste du financement de la
croissance des PME européennes

11%



**MONDADORI ARNOLDO MONDADORI
EDITORE SPA**

Groupe de presse italien dont la filiale
française, Mondadori France, a été rachetée
par Reworld Media le 31/07/2019

8%

MONTJOIE INVESTISSEMENTS

Société d'investissement
à capital variable basée à Paris

10%

FLOTTANT

41%

LE CONSEIL D'ADMINISTRATION



Fleur PELLERIN

- Fondatrice du fonds d'investissements KORELYA CAPITAL
- Ex-Ministre déléguée chargée des PME de l'Innovation et de l'Économie numérique
- Ex-Ministre de la Culture



Jérôme MASUREL

PDG du fonds d'investissements 50 PARTNERS

Pascal
CHEVALIER



Pascal CHEVALIER

Président Directeur Général
Co-fondateur
Ingénieur en informatique



Gautier NORMAND

Directeur Général
Co-fondateur
Ex-DG de TRIBUNE
EX-NextRadioTV

LE COMEX

Cécile BÉZIAT

Directrice Générale Adjointe
en charge de la Stratégie
et du Développement

Germain PERINET

Directeur des activités
Presse & Éditeur de marques

Jérémy PAROLAT

Directeur des activités numériques

Bertrand CLAVIÈRES

Directeur Général des publications
Grand Public

Élodie BRETAUDEAU FONTEILLES

Directrice Exécutive commerciale

Matthias STADELMEYER

Chief Executive Officer Tradedoubler

Guillaume SAMPIC

Directeur Général de Media365

Stephane HAITAIAN

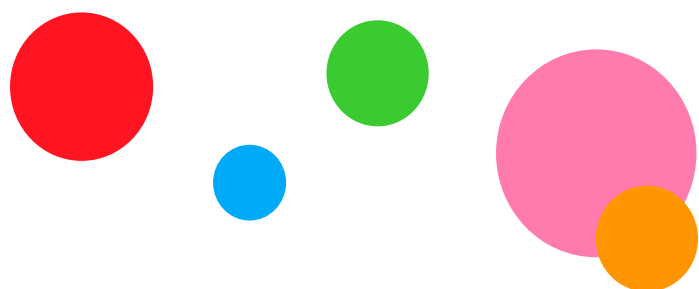
Directeur Exécutif des Pôles Digital,
Infotainment, Auto et Nature

Laetitia QUET

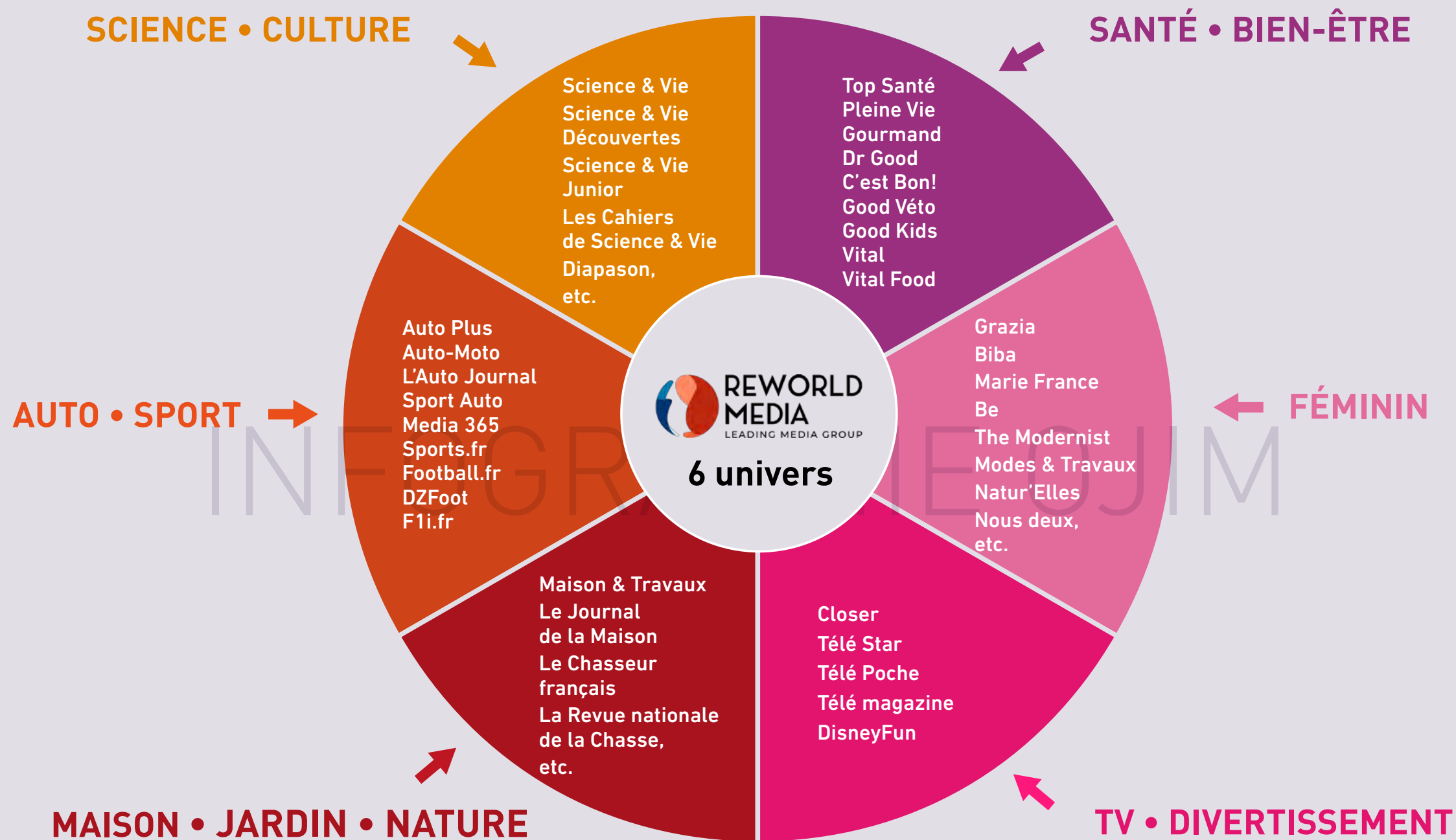
Directrice Administrative et financière

Frédéric BARDET

Directeur Exécutif Ressources Humaines



48 marques média • 53 titres de presse
4^e acteur digital • 4^e acteur de la FrenchTech



Créateurs de contenus originaux
Atelier.b, Akouaudio, Junglenatives,
CS Contentsquad, Event Flow



Marketing Digital
Tradedoubler, Metapic, Leads Lab, Livecars, Try
and Review, Tests de Produits, Hypely, Zoomon



Reworld Media | 3. Le leader des media thématiques