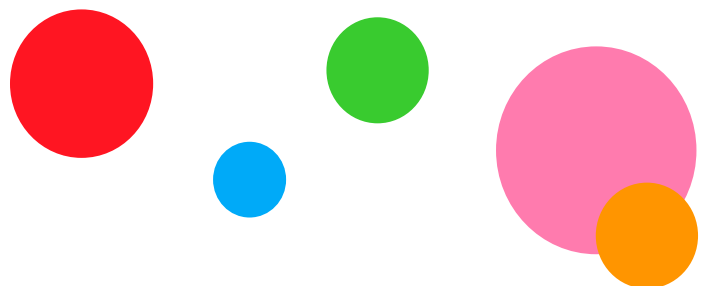
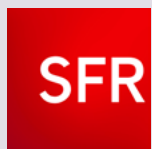


Patrick DRAHI, à la fortune du câble !



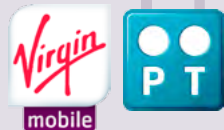
1994-1995

Il crée SUD CABLEVISION câblo-opérateur à Cavaillon



2014

Entrée en Bourse de son fond d'investissement ALTICE. Aquisition de SFR. Fusion de Numéricable et SFR



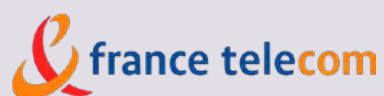
Déc. 2014

Aquisition de VIRGIN MOBILE et PORTUGAL TELECOM

2020

- Cession de la moitié de son réseau câblé lusitanien
- Achat d'une chaîne TV luxembourgeoise ALTICE TV
- Séparation de LIBÉRATION, transféré en société à but non lucratif

1983



Diplômé de l'X et de Télécom Paris, il fait ses premières armes chez PHILIPS, KINNEVIK puis FRANCE TÉLÉCOM

Août 1999

Installation en Suisse pour le compte de UPC et rachat de RCF, TIME WARNER CABLE, RHÔNE VISION CÂBLE, VIDEOPOLE et INTERCOMM FRANCE

Fin 2013

Entrée en Bourse de NUMÉRICABLE et rachat de l'opérateur réunionnais MOBIUS

Janvier 2015

Acquisition des principaux titres du groupe EXPRESS-ROULARTA rebaptisé ALTICE MÉDIA GROUP

Juin 2019

Acquisition de SOTHEBY'S la célèbre maison d'enchères

Février 2019

Alain WEILL rachète L'EXPRESS par le biais de sa société NEWS PARTICIPATIONS (51%) Les 49% restant appartiennent toujours à ALTICE France



Création de sa propre société, le fonds d'investissement ALTICE

Mai 2001



2008-2009

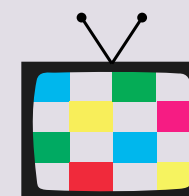
Rachat de câblo-opérateurs au Portugal, en Belgique, en Afrique de l'Est, en Israël et dans les DOM

Février 2016

Fondation du GROUPE NEWS PARTICIPATIONS (GNP) en association avec Alain WEILL

2018

ALTICE FRANCE rachète, via SFR, la société GROUPE NEWS PARTICIPATION (BFMTV, RMC, RMC DÉCOUVERTE, NUMÉRO 23)



2002

Rachète 99% du câble français : EST VIDÉCOMMUNICATION, NUMERICABLE, NOOS, FRANCE TÉLÉCOM CÂBLE, TDF CÂBLE et UPC FRANCE

2007

Abandonne NOOS pour ne garder que NUMERICABLE et crée un autre fond ALTICE IV.

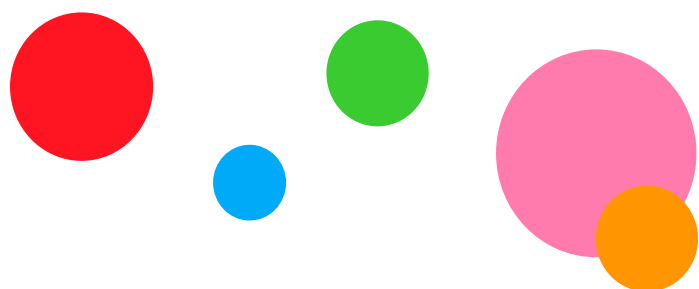


Juin 2016

Cap sur les USA ! ALTICE s'offre un 2^e câblo-opérateur américain : CABLOVISION rebaptisé OPTIMUM. ALTICE USA devient le 4^e cablo-opérateur américain

Avril 2016

SFR intègre 49% de NEXTRADIO TV et 100% de ALTICE MÉDIA GROUP. Alain WEILL prend la direction de SFR MÉDIA, une entité du groupe SFR



Patrick DRAHI | 1. Le roi du câble

SES RELATIONS



Alain WEILL

Fondateur et PDG de NEXTRA-DIOTV et Président Directeur Général d'ALTICE FRANCE et DG D'ALTICE EUROPE



Armando PEREIRA

Directeur opérationnel D'ALTICE TELECOM Fidèle de Drahi depuis 1993. Homme de l'ombre, il supervise l'intégration de chaque nouvelle entité dans l'empire



Dexter GOEI

Bras droit de Drahi PDG D'ALTICE USA



Arthur DREYFUSS

Directeur Général d'ALTICE MÉDIAS (BFMTV, RMC Sport, Libération) Secrétaire d'ALTICE FRANCE Ex-directeur conseil chez HAVAS Worlwide (2011-2014)



Bernard MOURAD

En 2016 il quitte ses fonctions de Responsable du développement d'ALTICE MEDIA GROUP pour conseiller Emmanuel MACRON pendant sa campagne présidentielle. En 2018, il rejoint BANK OF AMERICA en France



Franck MELLOUL

De nationalité suisse, il est PDG de la chaîne TV internationale i24News depuis 2013



Vincent BOLLORÉ

PDG CANAL+ Serait à l'origine de la victoire de DRAHI pour le rachat de SFR en 2014

Patrick DRAHI



SES ACTIONS



100%



EUROPE



USA



FRANCE



Grégory RABUEL

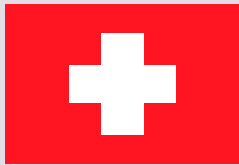
DG SFR
Directeur Exécutif Entreprises



- 2 Radios
- 14 chaînes TV dont les premiums BFM et RMC
- Presse : Libération 100% L'Express 49%
- Pay TV



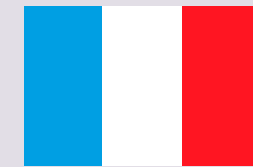
- Teads
- Wiztivi
- ERT Technologies
- Hivory
- SFR FTTH
- Intelcia



SUISSE



ISRAËL



FRANCE

Patrick
DRAHI



IMMOBILIER

Propriétaire d'un terrain à Zermatt et de domaines à Coligny (Genève) où il vit partiellement

FISCALITÉ

Fiscalement domicilié à Zermatt dans le Valais

CÂBLE - 2009

- Achat du GROUPE HOT 1^{er} câblo-opérateur israélien
- Achat de l'opérateur téléphonique MIRS

IMMOBILIER

Propriétaire d'un appartement dans la tour Rothschild à Tel-Aviv où il vit partiellement

TV - 2013

Acquisition de la chaîne d'information israélienne I24NEWS

DONS

(Fondation P. & D. DRAHI)

- École de musique classique dans le Kibboutz d'Eilon
- Université hébraïque de Jérusalem
- Institut de recherche sur le cerveau à Jérusalem

NATIONALITÉ

Double nationalité franco-israélienne depuis 2012

FONDATION PATRICK ET DINA DRAHI

axée sur la recherche scientifique, l'éducation et la santé

STRATÉGIE MÉDIA

2014 - 1 titre de presse

Achat du quotidien LIBÉRATION à 50% avec Marc LAUFER

2015 - 1 groupe de presse

Achat du GROUPE EXPRESS ROULARTA via ALTICE MEDIA GROUP

2015 - 1 groupe média

Création de « MAG&NEWSCO », groupe média regroupant : LIBÉRATION, les magazines du groupe ROULARTA et la société NEWSCO de Marc LAUFER

2016 - 1 empire média

Achat de 49% NEXTRADIO TV. Propriétaire à 100 % d'ALTICE MÉDIA GROUP dans SFR GROUP

2019 - Démentèlement partiel de son empire média

Vente de 51 % de L'EXPRESS à A. WEILL (49% restent à ALTICE FRANCE)

DONS (Fondation P. & D. DRAHI)

- Fondation Télécom (10 M°€ en 2014)
- École Polytechnique de Paris (7 M° € en 2015)



USA

CÂBLE - 2016

ALTICE USA : 4^e câblo-opérateur américain, OPTIMUM

ANTIQUITÉS/ART-2019

Achat de la célèbre maison d'enchères SOTHEBY'S



ojim
observatoire
des journalistes
et de l'information
médiatique

Patrick DRAHI | 3. L'homme des médias internationaux