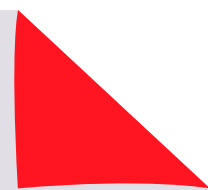
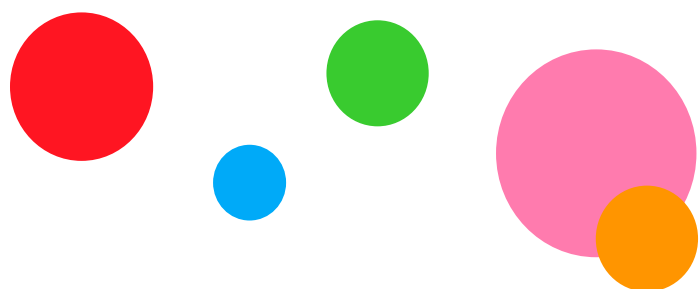


INFOGRAPHIES OJIM



Fimalac



LE CONSEIL D'ADMINISTRATION



Marc LADREIT DE LACHARRIÈRE
Président du Conseil d'Administration et Directeur Général



• **Thomas PIQUEMAL**
Directeur Général Délégué
Senior Partner

• **Jean-Charles NAOURI**
Administrateur
Président Directeur Général du Groupe CASINO

• **Philippe LAGAYETTE**
Administrateur
Président du Conseil d'administration de RENAULT

• **Etienne PFLIMLIN**
Ex-Président
du CRÉDIT MUTUEL

• **Jérémie LADREIT DE LACHARRIÈRE¹**
Administrateur

• **Thierry MOULONGUET**
Administrateur
Administrateur du Groupe Lucien Barrière

• **Groupe MARC DE LACHARRIÈRE**
Représenté par
Eléonore LADREIT DE LACHARRIÈRE²
Direction des Beaux-Arts
de Paris depuis 2018

• **Bernard DE LATTRE**
Administrateur

• **Clarisse LADREIT DE LACHARRIÈRE³**
Administrateur

• **Thomas PIQUEMAL**
Administrateur

• **Fabienne ARATA**
Administrateur

MARC LADREIT DE LACHARRIÈRE

↓ 100%



Financière LOV
Société de production
audiovisuelle
(PDG Stéphane COURBIT)
6% depuis Mars 2019

↓ 100%



Warbur Pincus
5%

Propriétaire d'immeubles de bureaux

Paris

New-York

Londres
North Colonnade Limited 80%

Groupe Lucien Barrière
40%

Groupe SFCMC (Société Fermière du Casino Municipal de Cannes)
10%

Exploitation de salles :

- Vega (salles Zénith) 100%
- Théâtre Marigny 50%, Théâtre de la Porte Saint-Martin 100%, Salle Pleyel 100%

Production de spectacles :

- Gilbert Coullier Productions 40%
- Auguri Productions 40%
- Deb Jam 50%

Billetterie

Cinéma
Allociné 100%

Jeux vidéo
Jeuxvideo.com 100%

Gastronomie
750g 60%

Mode
Purepeople 100%

Tourisme
Easy voyage 100%

Production audiovisuelle
Elephant 51% (03/2019)

Direction
Véronique MORALI¹



FIMALAC | 2. La holding patrimoniale touche-à-tout

1. Compagne de Marc Ladreit de Lacharrière.

CULTUREL

- Ex-directeur du groupe VALMONDE
- Rachète WEBEDIA en 2013 (4^e groupe média numérique français) dont :
 - Allociné
 - Exponaute
 - Jeuxvideo.com
 - 750gr
 - Purepeople
 - Terrafemina³
- Président de la prestigieuse REVUE DES DEUX MONDES (Employeur de Pénélope FILLON entre Mai 2012 et Décembre 2013 pour 100 000 €)
- Mécène du Prix du livre d'économie, Prix de l'audace artistique et culturelle, Prix de l'audace créatrice
- Mécène du LOUVRE à Paris, du LOUVRE Abu Dhabi et du Musée du QUAI BRANLY
- Membre du Comité Artistique des Musées Nationaux



REVUE
DES DEUX
MONDES

SON RÉSEAU

Marc LADREIT
DE LACHARRIÈRE
25^e fortune française¹



POLITIQUE

- Membre du club LE SIÈCLE, du groupe BILDERBERG et du JOCKEY CLUB entre autres
- FONDATION CULTURE ET DIVERSITÉ Programme destiné à favoriser l'accès aux arts et à la culture pour les jeunes issus de milieux modestes en collaboration avec les ministères de l'Éducation et de la Culture
- TROPHÉE DE L'IMPROVISATION avec Jamel DEBBOUZE (2013). Détient 50% de DEB JAM
- ELEMIAH Société de production créée en collaboration avec Yamina BENGUIGUI, ancienne ministre
- "Fondateur" de SOS RACISME²
- Avec Laurent FABIUS, il rachète la maison de ventes aux enchères PIASA en 2008
- FONDATION AGIR CONTRE L'EXCLUSION créée en collaboration avec Martine AUBRY
- Ami de Jean-Michel RIBES, Directeur du Théâtre du Rond-Point
- Proche de François HOLLANDE (2014)
- Client de la société de conseil de François FILLON, 2F CONSEIL (2017)