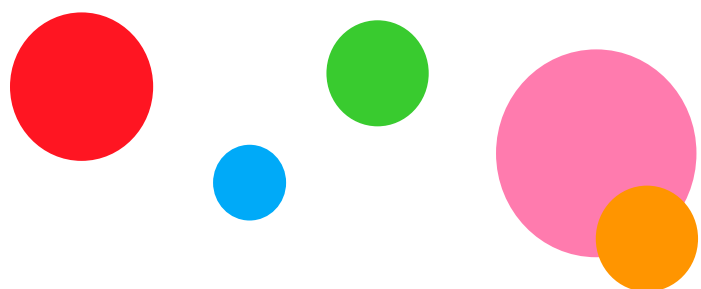
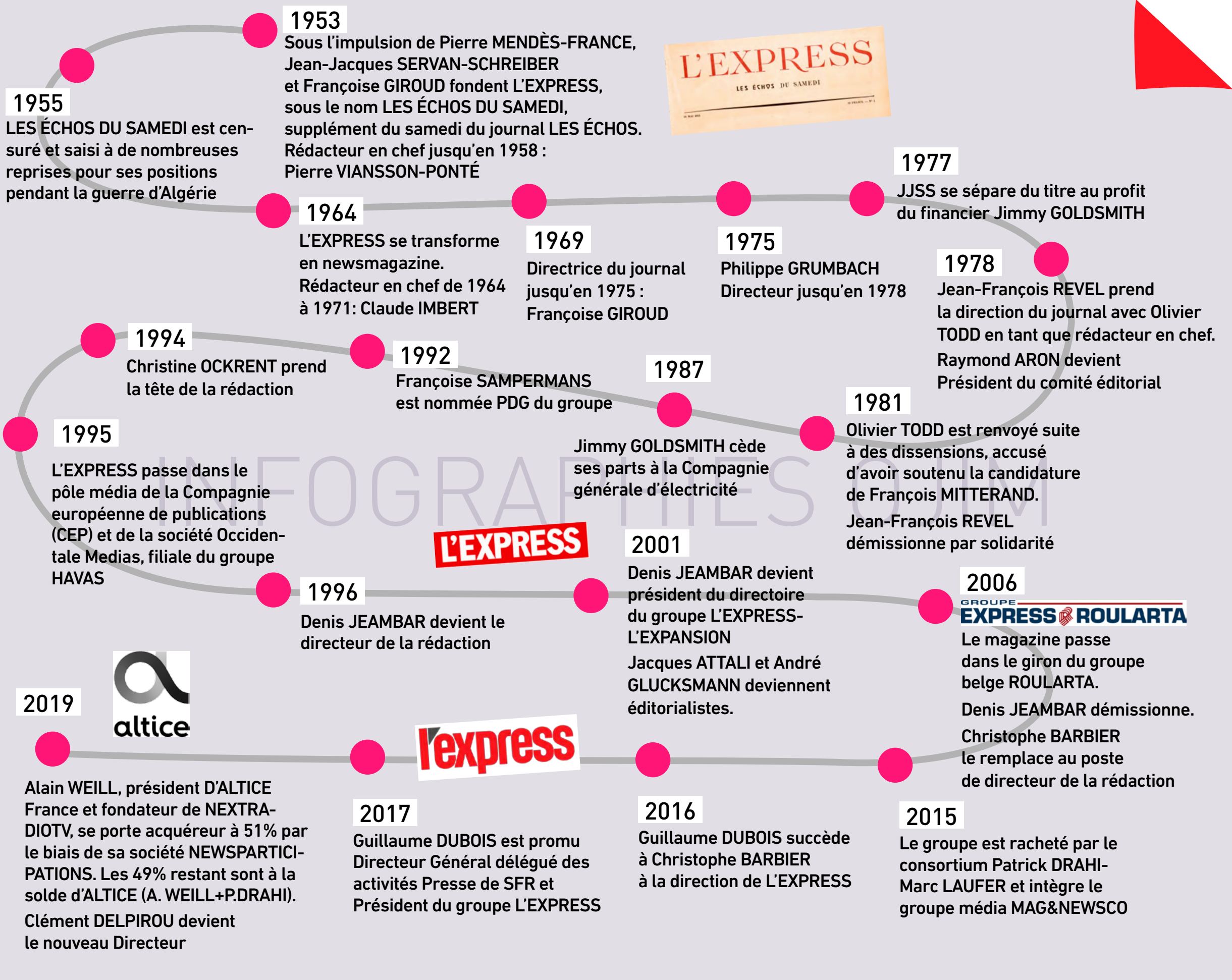


INFOGRAPHIES OJIM

Le groupe

l'express





L'EXPRESS | 1. La valse des dirigeants



Patrick DRAHI



Alain WEILL
Président Directeur Général
NEWS PARTICIPATIONS

Alain WEILL
Président Directeur Général
d'ALTICE FRANCE
DG D'ALTICE EUROPE



49%



51%



Damien BERNET
Directeur Général
d'Altice Médias
Membre du comité exécutif
d'Altice France
depuis avril 2019



Clément DELPIROU
Directeur Général
des activités presse
du Groupe
depuis janvier 2018



Clément DELPIROU
Directeur de la Publication
Co-gérant de LIBÉRATION



Hervé BEROUD
DG délégué
Chargé de l'information
et du sport du pôle
audiovisuel
depuis avril 2019



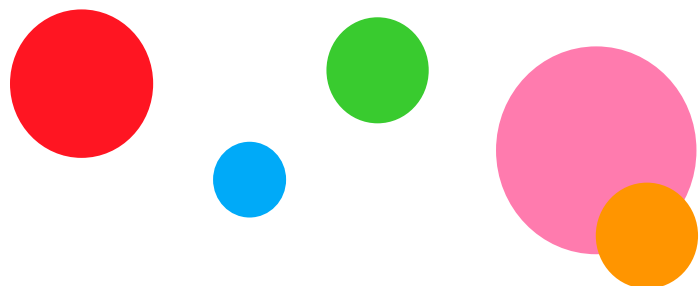
Christophe BARBIER
Conseiller éditorial
Ex-Directeur de la rédaction.
Éditorialiste politique
à BFM-TV



Frank LANOUX
Vice-président d'Altice Média,
chargé du marketing
des programmes et
de la communication du pôle
audiovisuel
depuis avril 2019



Arthur FOUVEZ
Directeur Général Adjoint
depuis Mars 2018





- **Clément DELPIROU**
Directeur de la rédaction
- **Matthieu SCHERRER**
Directeur de l'édition
- **Christian MAKARIAN**
Directeur de la rédaction délégué
- **Alexis LACROIX**
Directeur de la rédaction délégué
- **Eric METTOUT**
Directeur adjoint de la rédaction numérique
- **Anne ROSENCHER**
Directrice déléguée à la rédaction

- **Christophe BARBIER**
Conseiller éditorial
- **PLANTU**
Dessinateur et éditorialise du quotidien LE MONDE
- **Jacques ATTALI**
Éditorialiste
Président du Conseil de Surveillance de la fondation *Positive Planet*

- édition numérique
- **Emma DEFAUD**
NUMÉRIQUE
 - **Arthur FOUVEZ**
ÉDITEUR NUMÉRIQUE
- édition papier
- **Corinne LHAÏK**
POLITIQUE
 - **Claire CHARTIER**
SOCIÉTÉ
 - **Béatrice MATHIEU**
ÉCONOMIE
 - **Marc EPSTEIN**
MONDE
 - **Eric LIBIOT**
CULTURE
 - **Lydia BACRIE**
L'EXPRESS STYLES
 - **Bruno D. COT**
DÉCOUVERTE