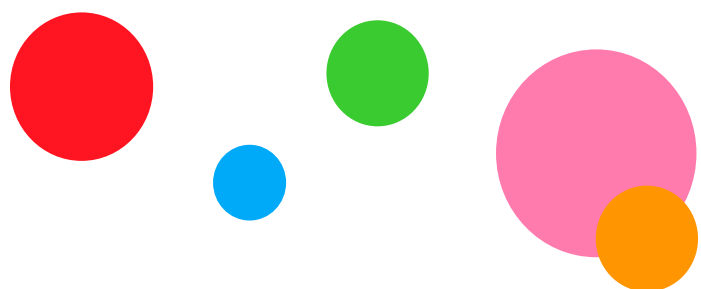
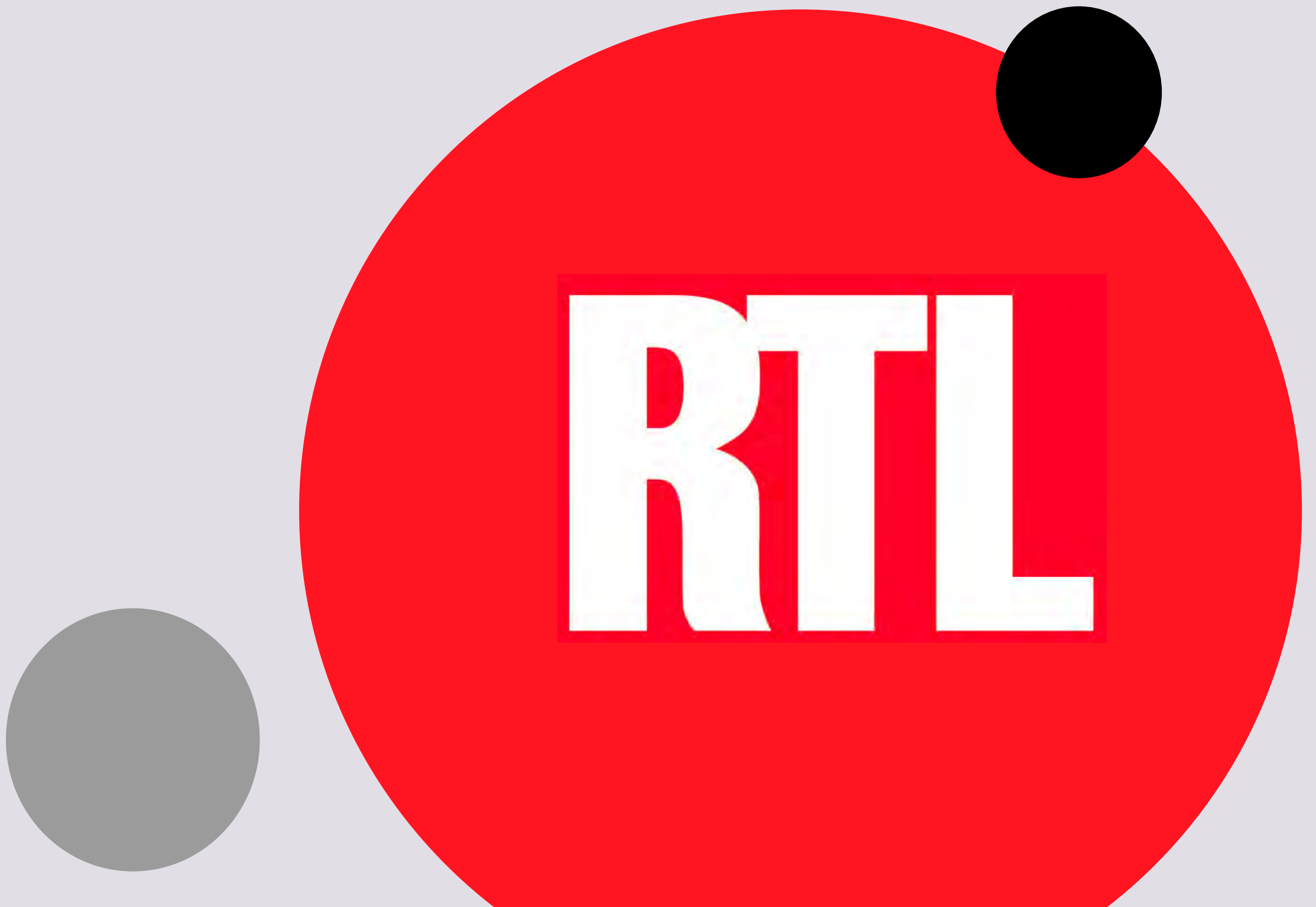
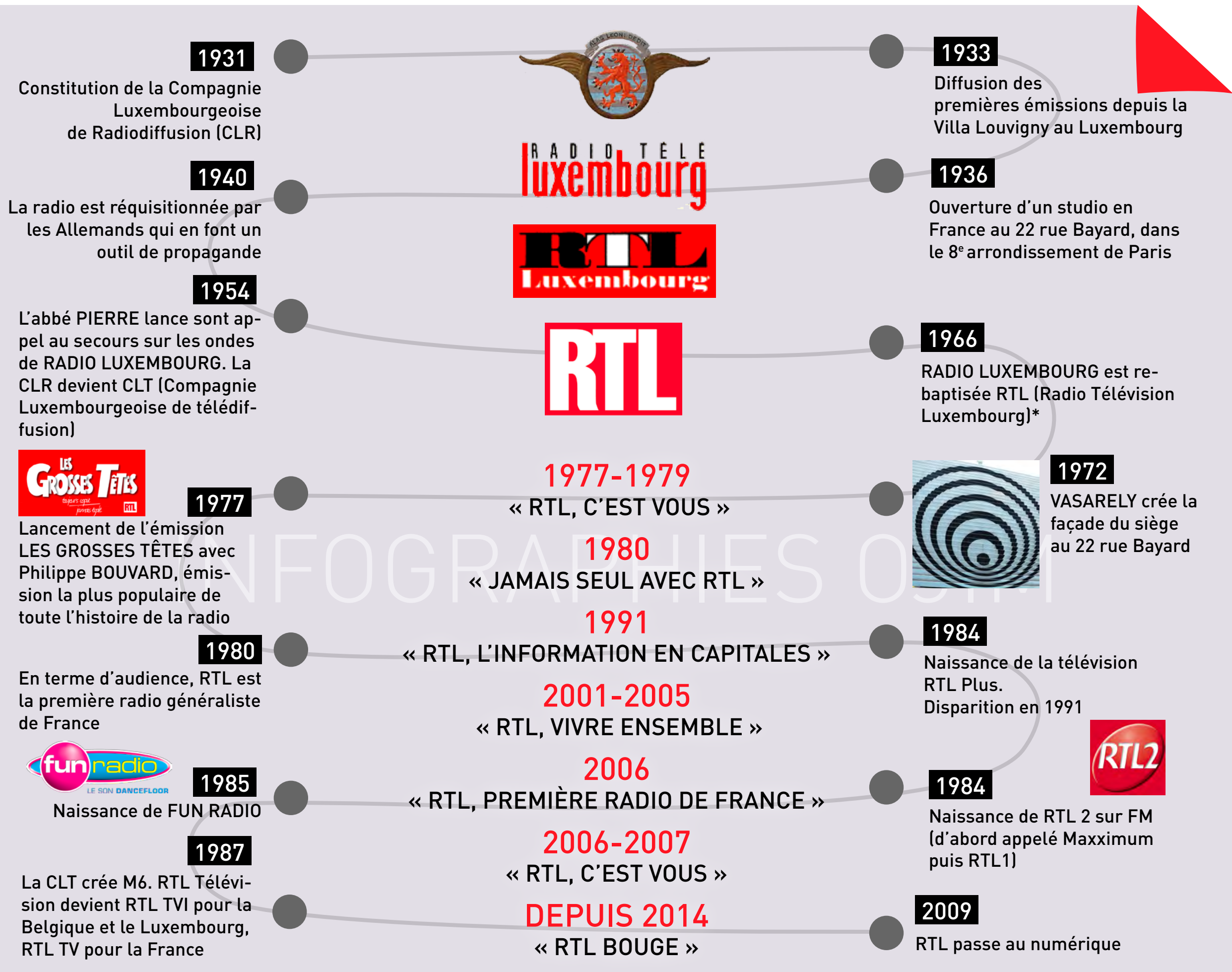


INFOGRAPHIES OJIM





Groupe multinational
BERTELSMANN



100%

CLT-UFA

100%

Edition Radiophonique
Ediradio

100%



Jacques EXPERT
Directeur des programmes



Société
des journalistes

DIRECTOIRE

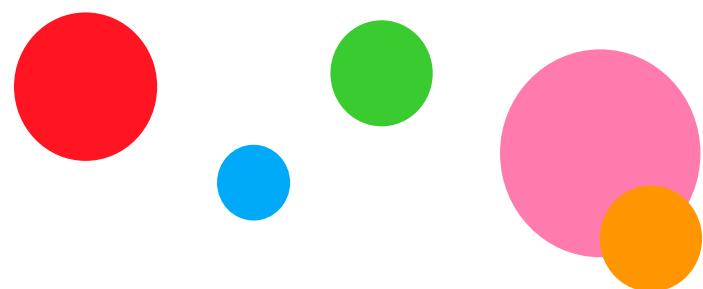
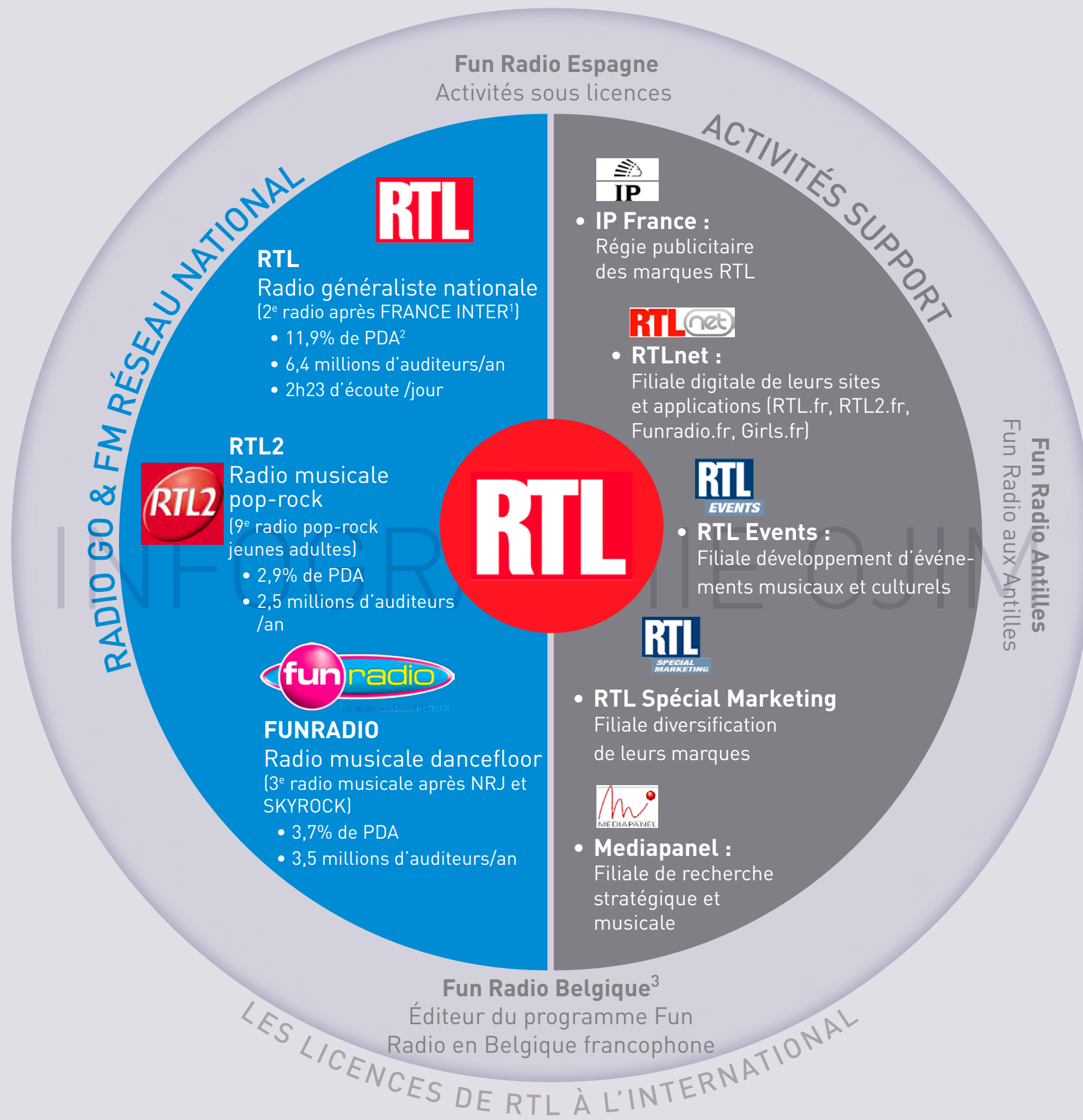
Christopher BALDELLI
Président Administrateur Délégué



- **Jacques ESNOUS**
Vice-Président
- **Guillaume ASTRUC**
Membre
- **Fabrice NOZIÈRE**
Membre

CONSEIL DE SURVEILLANCE

- **Rémy SAUTTER**
Président
- **Philippe LABRO***
Journaliste
- **Nicolas de TAVERNOST**
Président du directoire du Groupe M6
- **Gerhard ZEILER**
PDG de RTL GROUP
- **Elmar HEGGEN**
Directeur financier
- **Jean-Marie BOURHIS**
Directeur financier adjoint de RTL GROUP
- **Marie-Louise ANTONI-LAGAYETTE**
Journaliste
- **Marc TESSIER**
Président de VIDEOFUTUR



1. Sources : Mediamétrie 2015

2. PDA : Part D'Audience (Part de Marché) = part que représente le volume d'écoute d'une station dans le volume d'écoute global du média radio.

3. RTL France actionnaire à 50%